

# СОДЕРЖАНИЕ

О торговой марке White Hills™ . . . . .	3	Торн Брик . . . . .	29	Рутланд . . . . .	51
Производство . . . . .	5	Линц Брик . . . . .	30	Рока . . . . .	52
Преимущества декоративного камня . . . . .	7	Рейн Брик . . . . .	31	Хантли . . . . .	53
<b>Серия «Скальные коллекции» . . . . .</b>	<b>8</b>	Берн Брик . . . . .	<b>31</b>	<b>Серия «Special Edition» . . . . .</b>	<b>54</b>
Кросс Фелл . . . . .	9	Тироль Брик . . . . .	32	Монте Кьяро . . . . .	55
Норд Ридж . . . . .	10	<b>Серия «Плитка. Отделочный камень» . . . . .</b>	<b>34</b>	Хайлэнд . . . . .	55
Фьорд Лэнд . . . . .	11	Тиволи . . . . .	35	Каскад Рейндж . . . . .	56
Уорд Хилл . . . . .	12	Лорн . . . . .	35	Йорк Брик . . . . .	57
Зендлэнд . . . . .	13	Йоркшир . . . . .	36	Торре Бьянка . . . . .	58
Уайт Клиффс . . . . .	14	Тоledo . . . . .	37	Эль Торре . . . . .	58
Ист Ридж . . . . .	14	Шеффилд . . . . .	38	Дерри Брик . . . . .	59
Сандерлэнд . . . . .	15	Тоскана . . . . .	39	Термопанели . . . . .	60
Лаутер . . . . .	15	Шербон . . . . .	39	Тротуарная плитка . . . . .	61
Айгер . . . . .	16	Шинон . . . . .	40	Ступени . . . . .	71
<b>Серия «Кирпичные коллекции» . . . . .</b>	<b>18</b>	Лоарре . . . . .	41	Дощечки . . . . .	72
Лондон Брик . . . . .	19	Бремар . . . . .	41	Накрывные плиты . . . . .	75
Бремен Брик . . . . .	20	Девон . . . . .	42	Рустовые камни . . . . .	77
Брюгге Брик . . . . .	21	Беркли . . . . .	43	Архитектурный декор Тиволи . . . . .	78
Кёльн Брик . . . . .	22	Ленстер . . . . .	43	Сопутствующие товары . . . . .	80
Алтен Брик . . . . .	23	Лотиан . . . . .	44	Медиа партнёры компании . . . . .	88
Бергамо Брик . . . . .	24	Тилл . . . . .	45		
Остия Брик . . . . .	25	<b>Серия «Крупноформатный камень» . . . . .</b>	<b>46</b>		
Терамо Брик . . . . .	26	Морэй . . . . .	47		
Терамо Брик II . . . . .	27	Тевинот . . . . .	48		
Сити Брик . . . . .	28	Данвеган . . . . .	49		
Тиволи Брик . . . . .	29	Дарем . . . . .	49		

# White Hills

STONE PRODUCTION COMPANY

Представляем Вам декоративно-облицовочные материалы White Hills — крупнейшего производителя искусственного камня на территории Российской Федерации и Европы.

White Hills — это широкая гамма современных отделочных материалов, выполненных методом вибролитья лёгких и тяжёлых бетонов. Технология позволяет создавать разнообразные коллекции натуральных цветов, которые широко используются для внешней и внутренней отделки зданий, а также в ландшафтном дизайне.



**ЭСТЕТИКА**  
СОВРЕМЕННОГО ФАСАДА



ИНТЕРЬЕРНЫЕ  
**РЕШЕНИЯ**

Основной ассортимент продукции насчитывает более 500 коллекций, отличающихся разнообразием фактур и цветовых решений. У истоков возникновения компании White Hills стояли ведущие специалисты отрасли, которые не только внедрились в производство собственные литьевые формы, но и повлияли на развитие коттеджного домостроения в стране.



### **В 2018-2019 ГОДАХ КОМПАНИЯ WHITE HILLS ПОЛУЧИЛА СТАТУС «ЛИДЕР ОТРАСЛИ»\***

На сегодняшний момент фактура компании White Hills считается лучшей на российском рынке по детальной проработке лицевой поверхности.

Мы создаем уникальные коллекции искусственного камня, которые не только имитируют природные аналоги, но и являются самостоятельным видом облицовки зданий.

\*Всероссийский бизнес рейтинг, использующий независимую систему оценки предприятий. Награждает лидеров российской экономики за вклад в развитие страны на национальном и международном уровнях.



ЛАНДШАФТНОЕ  
**БЛАГОУСТРОЙСТВО**



**ЭЛЕМЕНТЫ**  
ДЕКОРА

# ПРОИЗВОДСТВО

**В настоящий момент компания White Hills обладает крупнейшей производственной площадкой по искусственному декоративному камню в России. Общая площадь предприятия 15 Га. Ежегодно производится свыше 3 млн. кв.м продукции.**

White Hills является компанией полного цикла, который включает в себя разработку дизайна, изготовление форм, производство декоративных изделий, проектные услуги и монтаж продукции. Ассортимент и качество продукции находятся на уровне лучших европейских производителей декоративного камня.

В производстве изделий применяются компаундные эластомерные формы-основания, способные досконально передать фактуру исходного материала. Качество фактуры, полученной с помощью форм White Hills – лучшее на российском рынке.



# White Hills

- 1 Разработка дизайна
- 2 Изготовление производственных форм
- 3 Производство декоративных изделий
- 4 Проектные и предпроектные изыскания
- 5 Монтаж декоративных изделий



В производстве изделий White Hills применяются лучшие компаундные эластомерные формы-основания, которые досконально передают фактуру исходного материала.



Изделия безопасны для экологии и здоровья человека. На все виды продукции получены гигиенические сертификаты и сертификаты соответствия российского и международного стандартов качества.



White Hills является компанией полного цикла, включающего в себя разработку дизайна, изготовление форм, производство декоративных изделий, проектные услуги и монтаж продукции.



Компания White Hills – обладатель Золотого Знака Качества «Российская марка» среди отечественных производителей декоративного облицовочного камня.

ПРОИЗВОДСТВЕННЫЕ  
МОЩНОСТИ

БОЛЕЕ

**3 000 000** м<sup>2</sup>

облицовочных изделий в год

ОБЩАЯ  
ПЛОЩАДЬ  
ТЕРРИТОРИИ

**140 000** м<sup>2</sup>

БОЛЕЕ

**26 000** м<sup>2</sup>

производственно складских  
зданий

ПЕРСОНАЛ  
ПРЕДПРИЯТИЯ

БОЛЕЕ

**810**

квалифицированных  
сотрудников

ШИРОКИЙ  
АССОРТИМЕНТ  
ПРОДУКЦИИ

БОЛЕЕ

**500**

видов  
продукции



# ИСТОРИЯ

## ВОЗНИКНОВЕНИЯ ОТРАСЛИ

В середине XX века активно развивается нефтехимическая промышленность. Были открыты новые химических соединения — эластомеры, различные виды каучука и резины, из которых начали изготавливать формы для оттиска искусственного камня. Впервые оттиски начали тиражировать в США: использовали бетон, гипс и другие затвердевающие строительные материалы.

Сначала это были изделия белого и серого цветов (естественный цвет бетона). С появлением же специальных красителей стало возможным создавать изделия более сложных цветов и оттенков.

Довольно быстро новый облицовочный материал завоевал популярность в США. В сравнении с натуральным камнем он выигрывал не только в цене, но и был легче по весу, разнообразный по фактуре и цвету.

С этого момента начинается интенсивное развитие искусственного камня.





# ПРЕИМУЩЕСТВА ИСКУССТВЕННОГО КАМНЯ WHITE HILLS

- Защищает стеновые конструкции от негативных воздействий.
- Позволяет реализовывать любые идеи и дизайнерские решения за счет разнообразия цветов и фактур.
- Легко монтируется на поверхность при помощи цементного клея, а также не требует особой подготовки и укрепления несущей конструкции.
- Весит в 1,5 раза меньше, чем натуральный камень. Вес варьируется от 16 до 50 кг/м<sup>2</sup>
- Уменьшает нагрузку на фасад и фундамент здания.
- Используется при реконструкции ветхих и старых сооружений.
- Не угрожает окружающей среде, по своему составу это экологически безопасный материал.
- Имеет высокую прочность и долгий срок службы, изготавливается из высокопрочного бетона марки М 400.
- Может применяться в любом регионе России благодаря марке по морозостойкости F300.
- Не требует больших финансовых вложений в сравнении с клинкерным кирпичом или натуральным камнем.





СЕРИЯ  
**СКАЛЬНЫЕ  
КОЛЛЕКЦИИ**

Серия представляет камни с «рваным» рельефом слоистой скальной породы. Их можно применять как для отделки фасада, так и внутри помещений. Помочь органично вписать дом, беседку, забор и другие сооружения загородного участка в пейзаж, сделать их частью ландшафта способны как раз скалистые фактуры. Этот материал достоверно воспроизводит форму, цвет,

фактуру настоящих горных пород: гладких и пилёных, колотых и пластовых. Выбирая тип и размер камня, стоит учесть, что наиболее выигрышно облицовка смотрится при правильном соотношении размеров элементов и масштаба сооружения. Для оформления беседок, печей подойдут камни средних и мелких размеров, тогда как более крупные элементы естественнее и органичнее будут выглядеть на фасаде дома.



# КРОСС ФЕЛЛ

Камень получил свое название от горы Кросс Фелл – самой высокой точки Пеннинских гор на севере Англии. Расположенные ближе к западному побережью горы глубоко рассечены долинами рек.

Вода и камень, сильнейшие ветры и высокая влажность создали удивительный рельеф. Изделия имитируют характерные скальные породы, наложившиеся друг на друга с течением времени и разрушенные ветрами в местах своих выступающих поверхностей.

Применяются для цоколей и фасадов домов.



100-00



101-20



100-10



100-20



100-30



100-40



100-50



100-80



101-00



101-10



101-80



101-90



102-90



102-40



102-80



109-80



105-40

# НОРД РИДЖ



270-00

Альпинисты называют “North Ridge” Северный хребет, расположенный на Белых горах в США. Именно там расположена стоянка, с которой начинается самый интересный и сложный путь к покорению неприступных вершин. Коллекция Норд Ридж имеет скальную фактуру, состоящую из мелких трещин и сколов. Подойдет для фасадов домов разных архитектурных стилей. Может выступать и в качестве яркой детали в интерьере или ландшафте – например, при облицовке цветников, оград, подпорных стенок. Изделия укладываются встык, без шва.



271-00



270-20



270-10



271-20



270-40



271-10



270-80



271-80



272-40



275-40



278-80



279-80

# ФЬОРД ЛЭНД

Фьорд Лэнд удивительное по своей природе место в Новой Зеландии. Заливы настолько глубоко врезались в материк, что представляют собой длинные горные коридоры, покрытые водой.



Коллекция “Фьорд Лэнд” имеет характерные сколы и небольшие трещины, подойдет для облицовки фасада, колон и цокольной части дома.

200-00



208-80



201-00



200-10



200-20



200-30



200-40



200-50



200-80



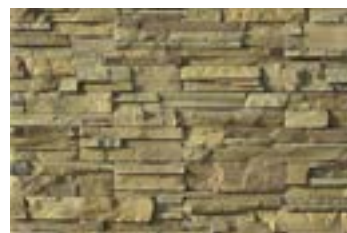
201-10



201-20



201-80



201-90



202-90



202-40

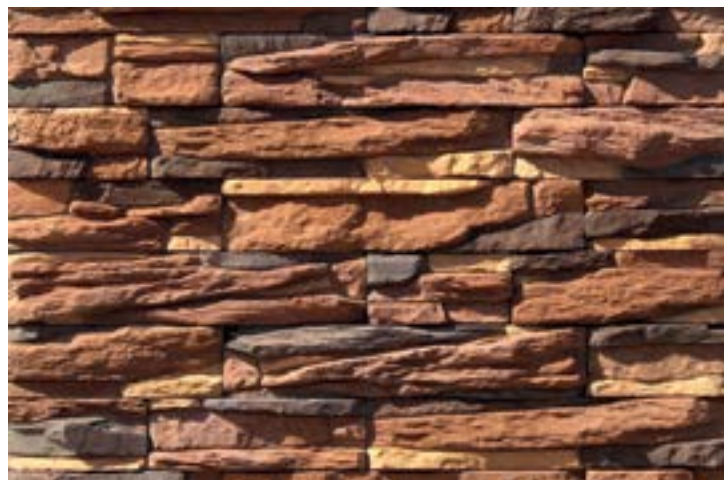


205-40



209-80

# УОРД ХИЛЛ



130-40

С горы Уорд в Шотландии открывается живописный вид, где пологие пляжи соседствуют с отвесными скалами. Благодаря открытым ветрам гора Уорд приобрела грубую, глубокую фактуру, на которой свет и тень создают свои удивительные рисунки. Коллекция, названная в честь этой горы, позволяет перенести такой интересный визуальный эффект на фасад или цокольную часть.



130-00



131-00



130-10



131-10



131-20



131-80



130-20



130-30



132-90



131-90



130-50



132-40



130-80

# ЗЕНДЛЭНД



240-10

Коллекция «Зендлэнд» названа в честь горных речных террас. Это природные «ступени», возникшие в долинах рек под воздействием времени и стихии. Образования осадочных горных пород хорошо видны на склонах гор и холмов, в ущельях и на крутых обрывах берегов рек и озер. Фактура коллекции «Зендлэнд» напоминает собой такие природные явления.



241-00



240-20



240-80



245-40



242-80



240-50



242-40



242-90



240-00



241-10

# УАЙТ КЛИФФС



150-10

Англичане называют их White Cliffs of Dover, что дословно переводится как Белые Клифы Дувра. Белоснежные меловые скалы обрамляют британскую береговую линию между проливом, разъединяющим Англию и Францию.

Коллекция "Уайт Клиффс" отдает дань природной красоте этих скал.

Цветовое сочетание элементов и ярко выраженный рельеф поверхности подойдут для отделки цоколей, дымоходов, фасадов.

Облицовочный материал гармонично смотрится и в ландшафте – на ограждениях и подпорных стенах.



150-50



152-90



150-80



154-90



152-10



150-20



260-00



260-10



269-80

# ИСТ РИДЖ

Английское «East Ridge» дословно переводится как «Восточный хребет», что является наименованием горной системы на самом востоке России. Коллекция уникальна по своей форме, как и природа Камчатки. Изделие имитирует скалистую породу камня, имеющую выразительную фактуру с плавными, «мягкими» краями. Благодаря своему малому весу коллекция станет удачным решением для облицовки фасадов, которые не предназначены выдерживать большие нагрузки.

## САНДЕРЛЭНД



170-50

Коллекция декоративного камня Сандерлэнд – это камень в четырех натуральных оттенках со скалистой фактурой и ассиметричным форматом. Камень из коллекции Сандерлэнд имеет разную глубину элементов, что придает дополнительный объем и эффект урбанистичной скалы.



171-00



171-80



172-80



174-10



520-10



520-50

## ЛАУТЕР

Коллекция названа в честь немецкого города Лаутер. Неровные камни разной формы передают колорит той архитектуры прошлого.

Выложенные из камня дома романского стиля и узкие мощеные улочки погружают в эпоху старой Саксонии.

Изделия используются преимущественно в отделке фасадов домов и в ландшафтном дизайне. Укладываются со швом.



520-60



520-20



520-30



520-80



# АЙГЕР



547-80



540-10



540-60



540-80



540-50



541-20

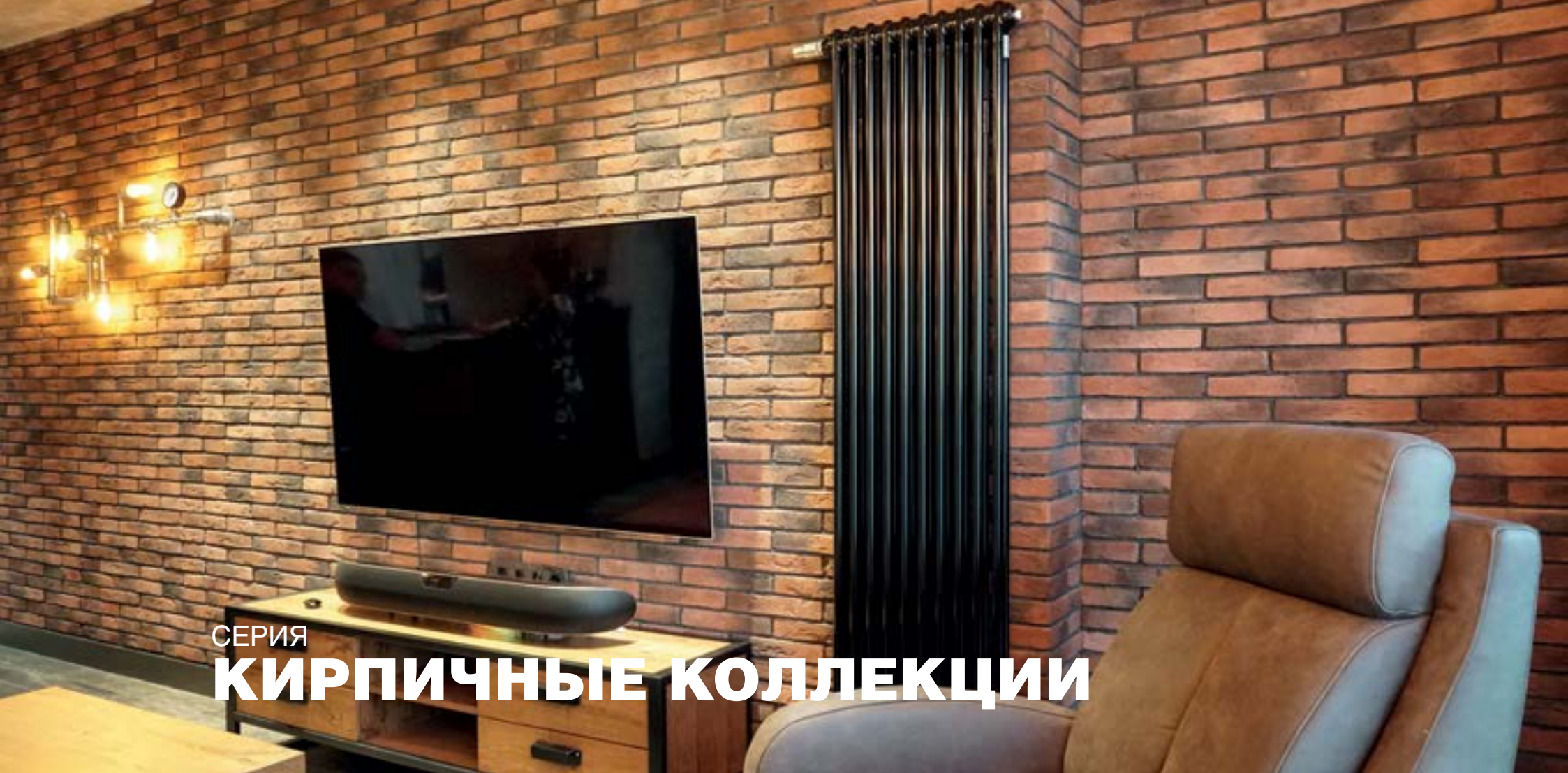


546-40

Мелкие и крупные сколотые элементы коллекции возвращают к фактуре гор. Айгер, одна из самых известных вершин мира, находится в Бернских Альпах. Разделенная на три гребня из сверкающего льда, гора демонстрирует удивительную игру света и тени. Вдохновленные этим видом, мы постарались подчеркнуть красоту горной породы – добавить фактуре “Айгера” рельефность и выразительность. В солнечную погоду на фасаде точно так же возникает причудливая игра света-тени, что придает дому дополнительный объем. Укладывается со швом.



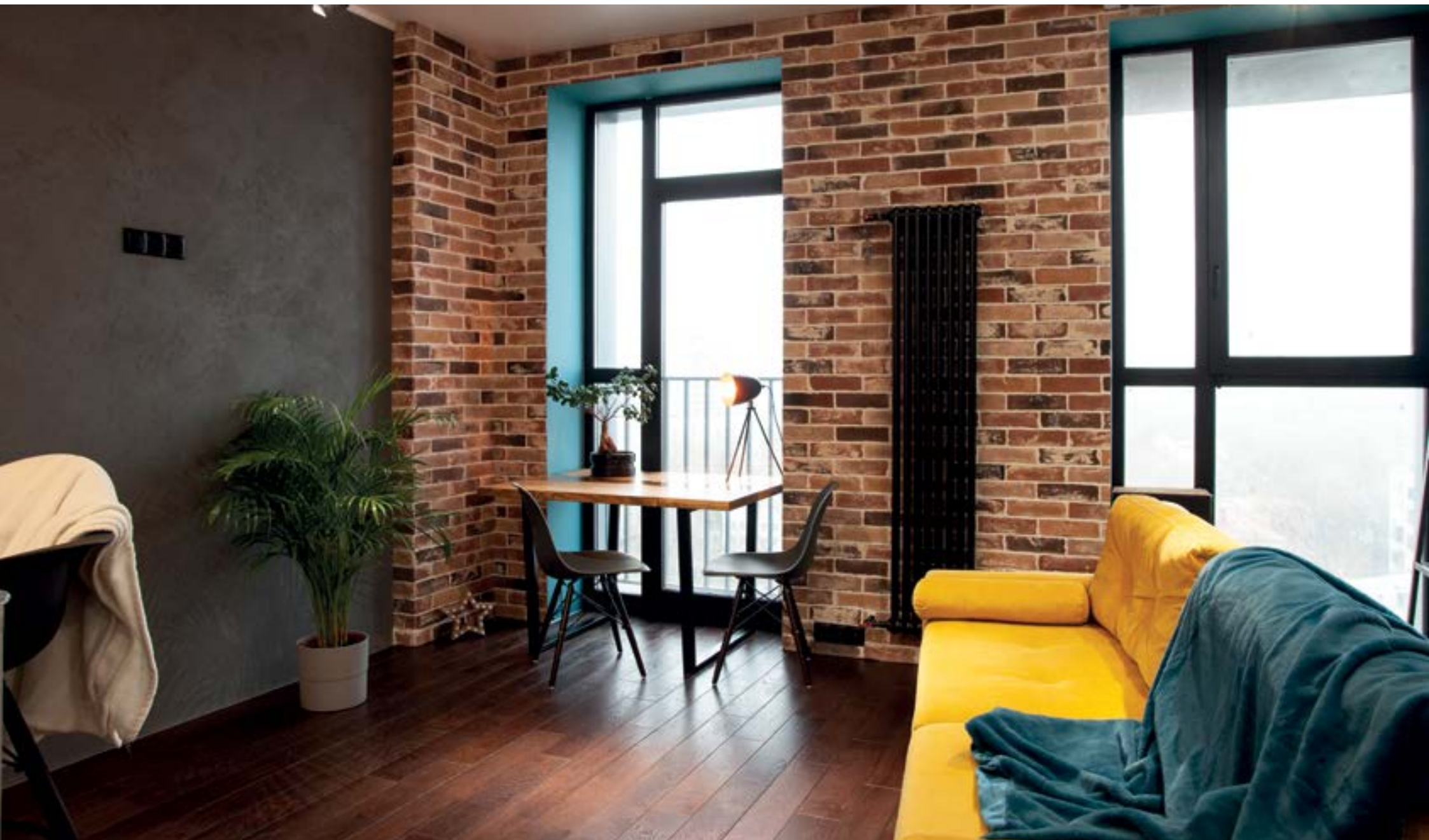




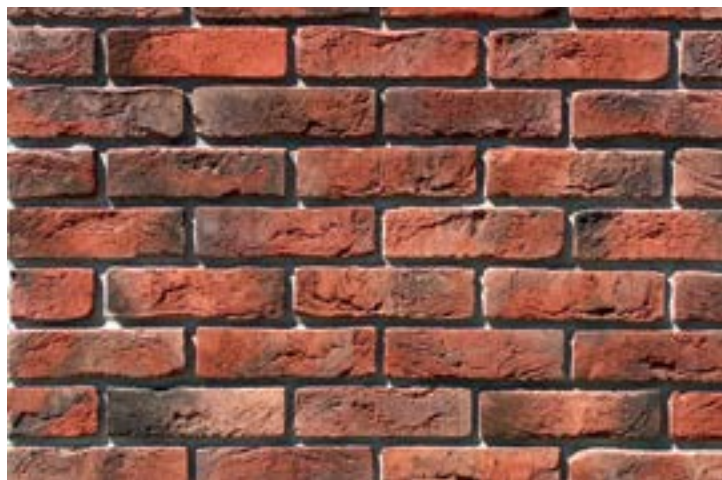
СЕРИЯ  
**КИРПИЧНЫЕ КОЛЛЕКЦИИ**

Декоративный камень имитирует разновидности кирпича. Это гладкие «клинкерные» коллекции и имитации «старого кирпича» с характерными признаками ручной формовки. По своей форме искусственный кирпич выглядит как плитка, лицевая поверхность которой детально имитирует натуральную фактуру. Чтобы добиться неотличимого сходства с настоящей

кирпичной кладкой используются неорганические красители. Изделия не подвергаются негативному воздействию ультрафиолета и не теряют цвет. Красители смешивают в строго отведенных пропорциях и наносят как по всей массе, так и дополнительно на лицевую поверхность. Серия «Кирпичная коллекция» подходит не только для облицовки фасада, но и для использования в интерьере. Широко применяются в проектах в стиле лофт.



# ЛОНДОН БРИК



300-70

«Лондон брик» — это отражение неповторимого английского стиля. Фактура плитки с характерными признаками ручной формовки отсылает нас к викторианской эпохе с её домами из тёмно-красного кирпича.



304-60

Коллекция «Лондон Брик» воссоздаёт «старинную кладку», на которой отчетливо видны следы времени. Коллекция пользуется большой популярностью для внешней и внутренней отделки.



300-00



300-50



300-60



300-80



303-90



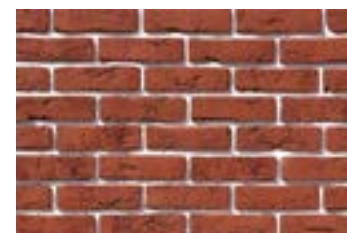
301-70



301-50



302-70



302-60



301-40



300-40



303-70



304-10



304-70



304-80



# БРЕМЕН БРИК

Немецкий город Бремен позволяет окунуться в прошлое и увидеть, как жили люди, из чего строили дома. Неповторимый облик бременским зданиям придаёт особенная кирпичная кладка. Любовь к этому виду камня немцы переняли от соседних Нидерландов и Бельгии.

Коллекция “Бремен Брик” была создана, чтобы воплотить образ далекого прошлого на фасаде современной постройки. Ее используют для облицовки как общественных зданий, так и жилых домов.

308-90



305-00



305-20



305-30



308-40



309-10



305-70/305-71 декоративный элемент "Тычки"



305-40



305-50



309-60



307-40



307-80



306-40



305-60



305-70



308-80



306-50



306-70



305-10

# БРЮГГЕ БРИК



316-40

Коллекция названа в честь Брюгге, главного города бельгийской провинции Западная Фландрия. В эпоху Средневековья город имел статус одного из крупнейших торговых центров. Место пропитано атмосферой средних веков.

Дома в Брюгге построены из коричнево-красного кирпича, которые сохранили в себе вековые традиции строительства.



315-00



315-10



315-30



315-20



319-60



319-10



318-90



316-50



316-70



319-40



315-50



315-70



318-80



# КЁЛЬН БРИК



320-00

Кёльн - один из старейших городов Германии, который играл значимую роль в истории на протяжении всего своего существования, начиная с Римской эпохи. Главный шедевр готической архитектуры, Кёльнский собор, был построен в XIII веке. Строение поражает суровым величием, от которого веет духом Средневековья. Многочисленные фрески, мозаики, статуи и витражи составляют неповторимое собрание произведений немецкого зодчества.



320-10



320-20



320-30



323-90



323-40



320-50



321-50



320-70



321-40



324-60



324-40



# АЛТЕН БРИК



310-10



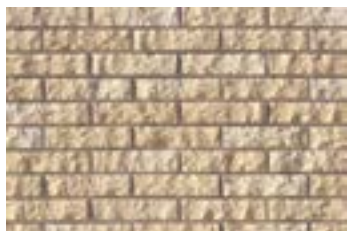
310-00



312-10



310-40



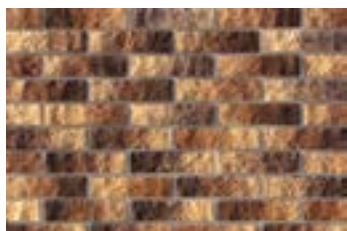
310-20



310-30



310-40R



311-40

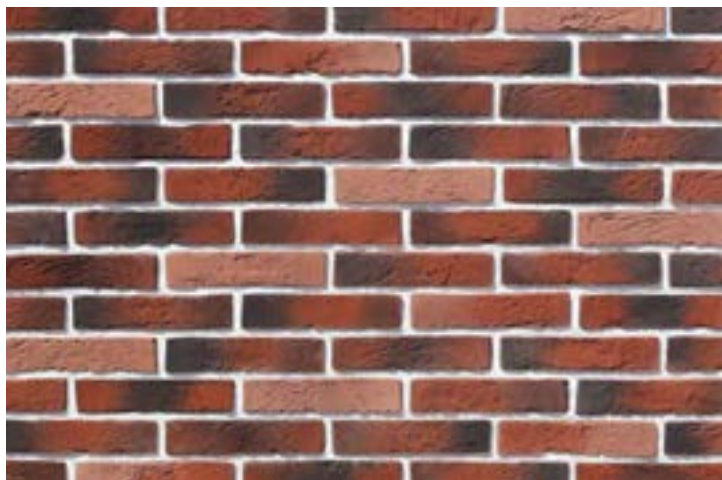


313-80R

На юго-востоке Голландии расположен провинциальный городок Алтен, в честь которого названа коллекция. Он отличается аккуратными улицами с узкими каналами и мостами, будто расчерченными по линейке. Все дома здесь, как и в других городах Голландии, облицованы кирпичом. Они украшены белыми декоративными вставками и встретить абсолютно одинаковые постройки невозможно.



# БЕРГАМО БРИК



370-70



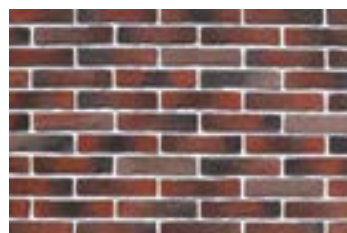
370-40



370-00



370-80



371-40



371-50



373-70

Коллекция названа в честь итальянского города вблизи Милана. “Бергамо брик” представляет собой удлиненный кирпич с умеренно выраженной фактурой. Каждый элемент прокрашивается вручную, благодаря чему кладка имеет естественный вид состаренного кирпича. Добавление более темных оттенков в виде подпалин воссоздает изделия, изготовленные по старинному методу ручной формовки.





# ОСТИЯ БРИК



380-00



384-60

Некогда Остия была главным портом Древнего Рима. Здесь строили первые многоквартирные здания, инсулы, прототипы современных многоэтажек. На первых этажах располагались торговые лавки, выше находились жилые помещения. Фасады украшали архитектурными элементами. Большинство построек было позднее разрушено наводнением. Остатки остийского кирпича использовали в строительстве Пизанской башни.



380-10



380-40



380-60



384-10



382-80



380-50



380-70



384-90



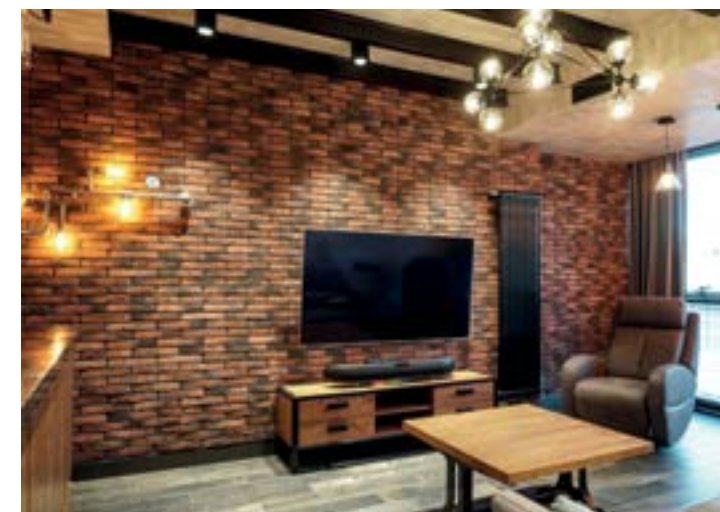
381-40



381-70



383-40



# ТЕРАМО БРИК



352-10

Город Терамо знаменит памятниками античного зодчества и соборами, построенными в византийском стиле. Ближе к морю встречаются великолепные здания из светлого кирпича. Такой кирпич был весьма распространен в средневековой Италии. Архитектура римской эпохи делает этот край одним из самых красивых мест на Земле.

Образцы классической кирпичной кладки "Терамо Брик" представлены в различных натуральных тонах.



352-40



353-40



350-40



350-80



353-80



351-40



353-70

# ТЕРАМО БРИК II



364-70



360-40



360-10



364-40



361-10



363-80



362-10

Коллекция “Терамо Брик II” имитирует прессованный кирпич с микротрещинами на лицевой поверхности. Благодаря естественной фактуре создается эффект монолитной кирпичной кладки.

Назван в честь итальянского города Терамо на восточном побережье. Город был завоеван римлянами, затем перешел во владение Анжуйской династии. После наполеоновских войн Терамо стал частью объединенной Италии. До наших дней сохранилось много исторических достопримечательностей.



# СИТИ БРИК



375-10

Искусство кирпичного дела пришло в Европу во времена походов римских завоевателей. Крупными центрами кирпичного строительства становятся Германия, Франция и Италия. Зарождается самостоятельное направление в архитектуре, именуемое готикой.

Позднее кирпич используется практически во всех архитектурных стилях. В приоритете городского строительства стояли функциональные сооружения. По внешнему величию они ничуть не уступают роскоши французских дворцов.



375-00



378-40



379-10



378-90



375-60



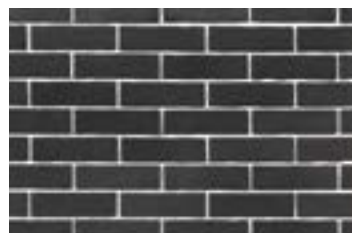
375-70



379-40



376-40



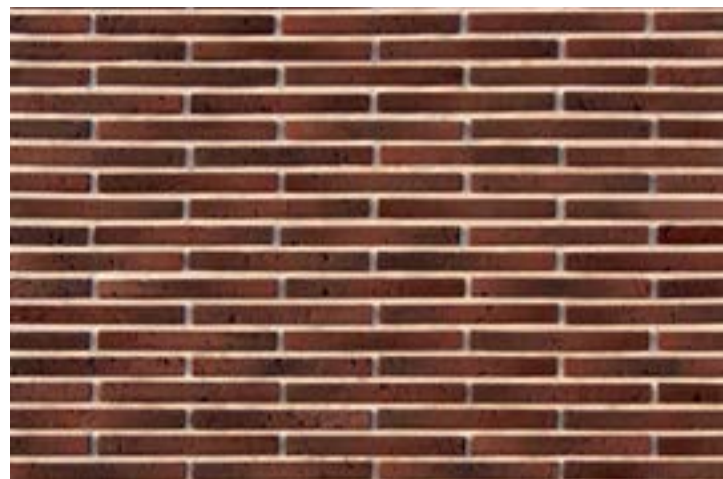
379-80



378-70



# ТИВОЛИ БРИК



356-40

Тонкий удлиненный кирпич “Тиволи Брик” можно использовать при создании различных видов декоративных кладок: диагональной, елочной, ступенчатой и традиционной.



357-10



357-40



355-40



# ТОРН БРИК

Торн — немецкое название города на севере Польши (Торунь) на реке Висле. Родина Николая Коперника и историческая часть города. Она состоит в списке всемирного наследия ЮНЕСКО. В городе много памятников средневековья и XX века.



326-20



326-10



326-60



326-40



326-80



327-50



329-40



327-80

# ЛИНЦ БРИК

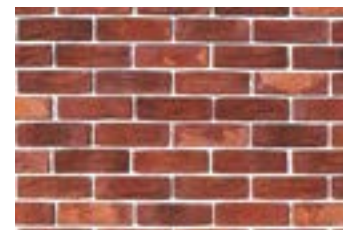
Коллекция “Линц Брик” представляет собой состаренный кирпич с ярковыраженной фактурой. Изделия по своей форме и внешнему виду воссоздают камень ручной формовки, изготавливаемый с давних времен местными мастерами.



366-10



366-60



369-40



367-80

# РЕЙН БРИК



348-90

Коллекция камня Рейн Брик – это новые цветовые решения для дизайна интерьера в современном стиле и облицовки фасада по последним тенденциям в архитектуре.

Фактура декоративного камня из новой коллекции выполнена под старину, края кирпичей имеют неоднородную форму, а на поверхности видны выщербленные детали и неровности.

Этот декоративный кирпич прекрасно подойдет для дизайна интерьера в грубом индустриальном стиле лофт. Экстерьер, выполненный с использованием камня из коллекции Рейн Брик, добавит постройке цветовой строгости и лаконичности.



345-80



349-10



345-00



347-90



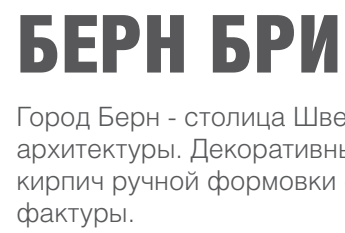
395-80



397-80



395-00



399-10



398-90

# БЕРН БРИК

Город Берн - столица Швейцарии и средневековой архитектуры. Декоративный камень Берн Брик - это кирпич ручной формовки с эффектом состаренной фактуры.

# ТИРОЛЬ БРИК



391-50



394-60



391-70

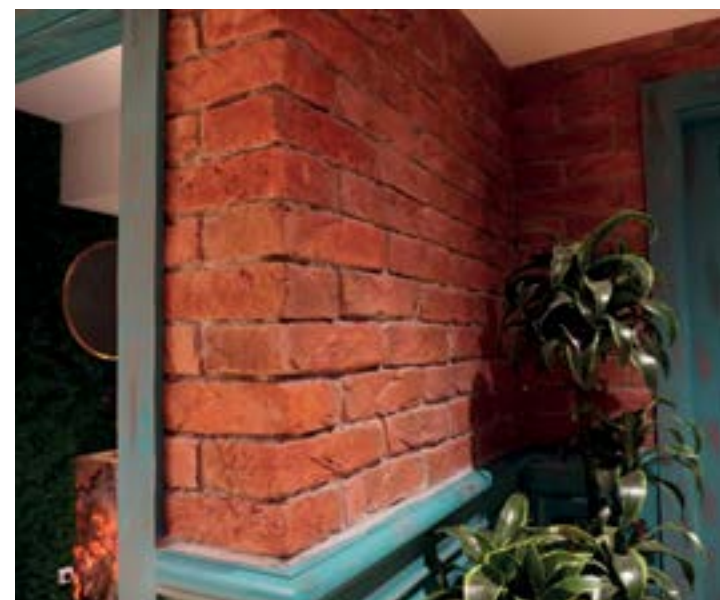
Тироль — федеральная земля на западе Австрии, образующая австрийскую часть исторического региона Тироль. Там расположены развалины замка Эренберг. Коллекция “Тироль Брик” восходит к прообразу древнего австрийского кирпича, который широко использовался в местном зодчестве.



392-70



393-90









СЕРИЯ

# ПЛИТКА. ОТДЕЛОЧНЫЙ КАМЕНЬ

Серия воссоздает тесаные обработанные камни прямоугольной формы. Как правило, их используют для отделки цоколей, дымоходов, стен первого этажа, иногда – всего дома.

Изделия имеют разные размеры, чтобы можно было гармонично вписать облицовку как для крупных особняков, так и для домов средних размеров.

Серия прекрасно сочетается с предметами архитектурного декора: наличниками, отливами, откосами, арочными элементами и замковыми камнями.

Для фиксации элементов необходимо применять клей именно для изделий из бетона.



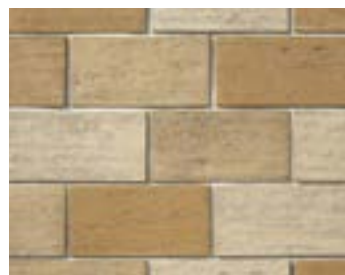
550-10

## ТИВОЛИ

Tivoli

В истории архитектуры город Тиволи занимает особое место. Его античные постройки являются особо значимыми как для Италии, так и для всей цивилизации.

Прямоугольные плиты “Тиволи” имитируют натуральный камень травертин с характерной пористой структурой и светлыми оттенками, который со времён античности использовали для строительства императорских резиденций и роскошных вилл.



554-10



416-80

## ЛОРН

Lorne

Коллекция названа в честь города Лорн, исторического региона на западе Шотландии. Здесь находится башня МакКейга, незаконченное викторианское подражание римскому Колизею. Задумка была очень серьезная - банкир Джон МакКейг собирался обустроить в здании художественную галерею, музей и смотровую башню. По периметру разместить каменные и бронзовые статуи. Башня является визитной карточкой города.



415-40



415-10



417-40

# ЙОРКШИР



407-40



405-10



405-20



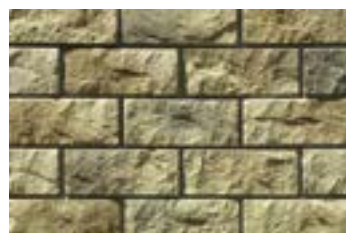
405-30



405-40



406-40



405-90



406-80



409-80

Многие, стоящие и по сей день строения в Йоркшире возводились из традиционного строительного материала средних веков - камня. При возведении стен использовали каменные блоки, как правило, прямоугольной формы. Обычно их изготавливали одинаковой высоты и ширины (от 10 до 25 см).

Толщина каменных глыб могла быть разной.

Графство Йоркшир является одним из самых живописных мест на севере Англии. Сочетание старинной архитектуры замков и природы завораживает.



# ТОЛЕДО

Строения древних городов возводились из камня и оказались такими надёжными, что некоторые сохранились до наших дней. Например, белокаменные храмы из известкового доломита. Коллекция декоративного камня «Толедо» с особой точностью копирует этот природный материал.



400-10



400-00



400-20



402-10



400-40



400-30



400-50



400-80



401-40



401-90



# ШЕФФИЛД



431-80

Очень крупные фактурные плиты, имеющие грубую поверхность в виде сколов, станут хорошим дополнением в облицовке цоколей. Для создания монументальности его используют и на фасаде общественных зданий, жилых комплексов, особняков и других крупных строений.

Коллекция представлена элементами разного размера, благодаря чему возможны варианты укладки из крупных камней и камней средней величины.



435-10



430-10



432-40



431-90



432-90



431-40



430-40+435-40



434-40



430-10 + 435-10



431-80 + 436-80



436-80



437-40



430-40





565-10



565-00 + 565-01



565-10 + 565-11

## ТОСКАНА

Toscana

Тоскана — колыбель эпохи Возрождения и музей под открытым небом. Великие мастера прошлого жили и создавали здесь шедевры - Леонардо да Винчи, Микеланджело, Боттичелли, Данте. Десять провинций Тосканы известны своими произведениями архитектуры и искусства.

Лицевая поверхность коллекции "Тоскана" имитирует травертин. Фактура плит гладкая, выполненная в светлых, теплых тонах.



481-20



480-10



481-10

## ШЕРБОН

Sherborne

Замок Шербон расположен на юго-западе Англии в графстве Дорсет.

Он был построен для укрепления владений епископа Солсбери, канцлера Англии. Сегодня руины старого замка и стены Нового Шербона стоят на берегу озера в окружении сада. Замок олицетворяет атмосферу Старой Англии.

Сглаженная пористая фактура камня "Шербон" имитирует известняк. Подходит для отделки цоколей фасадов.



480-00



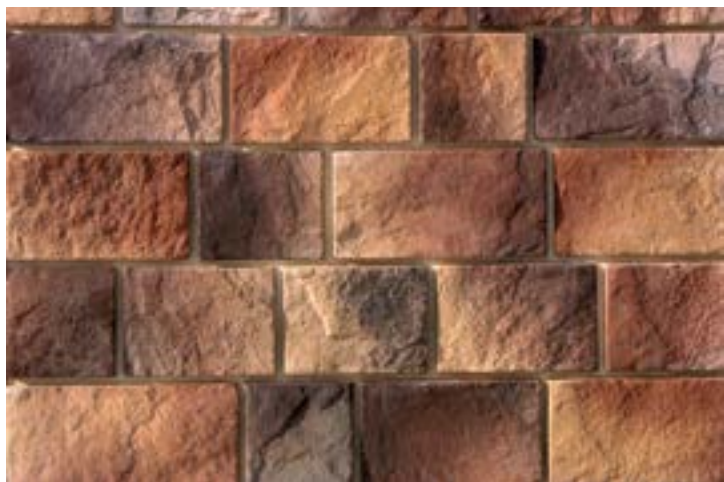
480-40



482-10



# ШИНОН



410-40



480-10

Отличительной особенностью средневековых замков были округлые башни. Чтобы выложить изгиб стены, каменные блоки намеренно изготавливали разной ширины. Это не давало врагам зацепиться за выступы при осаде. Коллекция “Шинон” представлена оригинальными элементами разного размера и ярким рельефом фактуры.



410-10



411-80



411-40



412-40



412-90



413-40







490-10



490-20



492-10



486-20



485-40



486-10



485-00



485-10



488-10

# ЛОАРРЕ

Loarre

Замок Лоарре — одна из красивейших крепостей Испании, ее стены словно вырастают из скал. Лоарре построен в романском стиле и считается самым старым оборонительным сооружением Испании.

# БРЕМАР

Braemar

Среди многочисленных замков Шотландии особенно выделяется замок Бремар. За время своего существования он не раз терпел осады и нападения, переживал серьезные пожары.

Оставшиеся от замка руины были отданы шотландскому правительству с условием дальнейшего восстановления замка.

Разноразмерные камни Бремар укладываются без расшивки в оригинальную композицию. Рекомендованы для наружных и внутренних облицовочных работ.



# ДЕВОН



420-10



421-20



421-80



420-40



422-90



421-40



Девон получил мировую известность после геологических исследований. На территории графства были обнаружены древние горные породы известняка, которые остались от давно исчезнувшего материка. В честь графства даже был назван период в палеозойской эре.

Сегодня отчетливо видны многочисленные скальные основания обнаруженной породы. Их поверхность не подверглась сильному выветриванию. Каменные глыбы по большей части геометрически правильной формы.



460-10



531-80



530-10



530-40

## БЕРКЛИ

Berkeley

Город Беркли расположен в историческом и церемониальном графстве Глостершир на западе Англии.



464-90

Этот город получил известность благодаря замку Беркли, являющимся самым выдающимся примером средневековой жилищной архитектуры в Англии.

Коллекция “Беркли” применяется на фасадах для нестандартных дизайнерских решений, в интерьере используется в отделке различных элементов, в частности, каминов.

## ЛЕНСТЕР

Leinster

Ленстер — это самая густонаселенная провинция на востоке Ирландии, где расположен Дублин. Солнечный Ленстер богат старинными памятниками.



531-40

Почти во всех графствах сохранились средневековые замки и аббатства.

“Ленстер” имитирует крупные обтесанные глыбы.

На цоколе Ленстер придает дому основательный вид и надежно защищает стены от негативного воздействия окружающей среды.



532-40



# ЛОТИАН



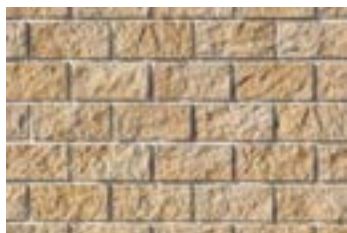
441-80



440-10



440-40



440-20



442-10



444-40

Коллекция “Лотиан” имеет невысокий, но выразительный рельеф. Она названа в честь исторической области Шотландии. С давних времен Лотиан называли “землей англичан в королевстве Шотландии”. Это одна из немногих завоеванных шотландцами областей, в которой гельский язык так и не стал основным. В дальнейшем Лотиану предстояло сыграть важную роль в объединении британских земель.



# ТИЛЛ



451-40



456-40

Река Тилл - английский приток реки Твид, разделяющий Шотландию и Англию. Вдоль берегов Тилла возвышаются руины средневековых замков.

“Тилл” производится двух видов — камни укрупненной прямоугольной и квадратной формы. Могут использовать как по отдельности, так и в сочетании “крупный — средний”. Подходит для отделки фасадов и элементов ландшафтной архитектуры.



455-10



451-80 + 456-80



450-10



451-10 + 455-10



455-40



450-40





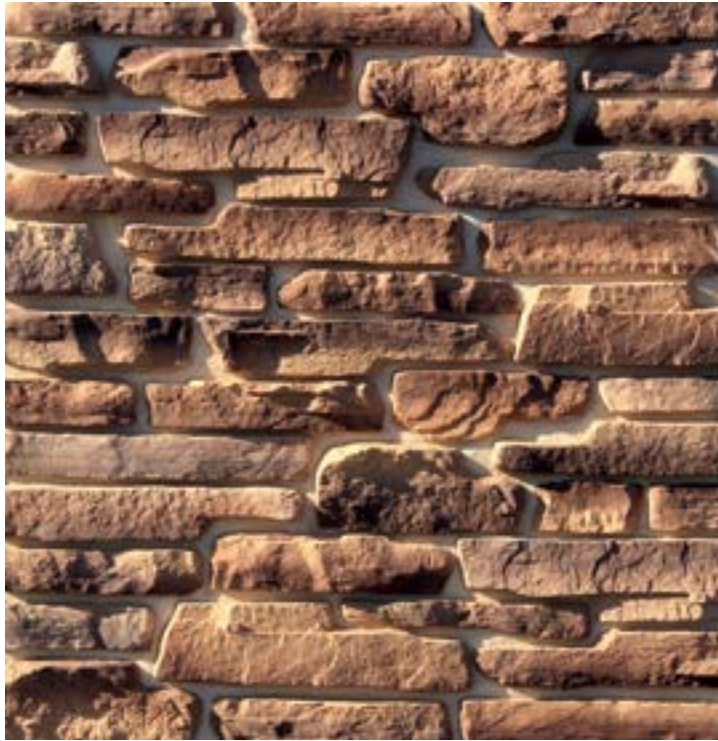
СЕРИЯ

# КРУПНОФОРМАТНЫЙ КАМЕНЬ

Облицовочные элементы сложной геометрии воссоздают грубый «дикий» природный камень неправильной формы. Иначе говоря, это грубо обработанные булыжники и валуны. Их применяют для отделки цоколей, дымоходов и проёмов. Такой камень делает фасады более монументальными и зрительно «утяжеляет» постройку. В интерьере он встречается не так часто, хотя прекрасно

дополняет такие стили как кантри или прованс. Несмотря на свой массивный вид искусственный камень легче натурального. Он обладает пониженной гигроскопичностью, устойчив к перепадам температуры и влажности, не горюч. После установки не требует ухода. Срок его эксплуатации исчисляется десятилетиями и не снижается от агрессивных воздействий окружающей среды.

# МОРЭЙ



526-40



525-10



526-20



526-10



525-60

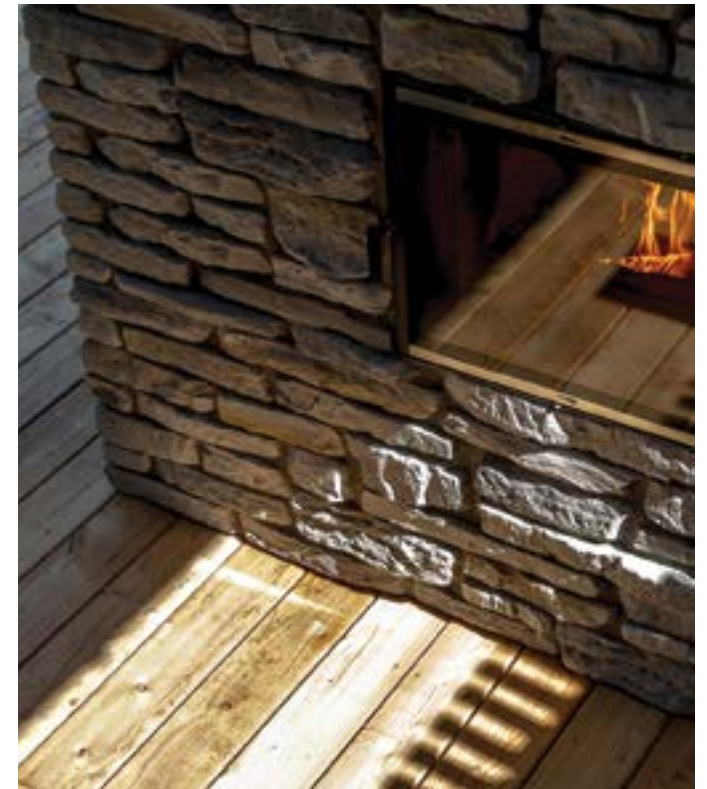


527-80



525-50

Одна из живописных областей северной Шотландии — Морэй. Несмотря на небольшую площадь там можно увидеть все многообразие шотландской природы. Великолепные горные пейзажи сменяются видами прозрачных озер и речных долин. В Морэе есть архитектурные ансамбли, наиболее известные из которых замки Балвени и Биллиндалох, построенные из камня слоистой структуры. Коллекция “Морэй” представлена камнями разного размера не крупно фактуры с высоким выразительным рельефом.



# ТЕВИОТ



700-80



702-90

Для англичан Тевиот ассоциируется с Вальтером Скоттом, предки которого проживали в Горденском замке в долине реки. Наслоения друг на друга пластов разноразмерных камней “Тевииот” создает эффект надежной каменной стены. Рекомендовано для облицовки цоколей, дымовых труб, ограждений. Очень крупный и фактурный камень.



700-00



700-10



701-10



705-40



701-20



701-40



700-60



701-60



701-80





# ДАНВЕГАН

Замок Данвеган в Шотландии — один из немногих европейских замков, находящихся в частном владении. В нем почти восемь столетий живет одна семья, клан Маклаудов.



500-10



500-60

За всю историю существования Данвеган не был завоеван или разграблен.

Массивные вытесанные камни прямоугольной формы создают ощущение прочности фасадов.

Межкаменные швы дополнительно подчеркивают выразительный рельеф облицовки.



500-20



501-40



505-40



500-80



502-40



510-10



511-10



512-10



511-40



512-40



511-80

# ДАРЕМ

В коллекции “Дарем” присутствуют несколько элементов со стесанными гранями под углом 45°.



# РУТЛАНД

Самое маленькое и уютное английское графство — Рутланд. Графство живет спокойной и размеренной сельской жизнью. Главная особенность деревенских строений — свободные, плавные линии, подчеркивающие красоту местной природы. Коллекция воспроизводит бутовый камень. Колотые элементы гармонично впишутся в ландшафтный дизайн. Альпийские горки, подпорные ограждения, выложенные “Рутландом”, составят единую композицию с другими элементами сада или парка.



600-80



600-00



600-40



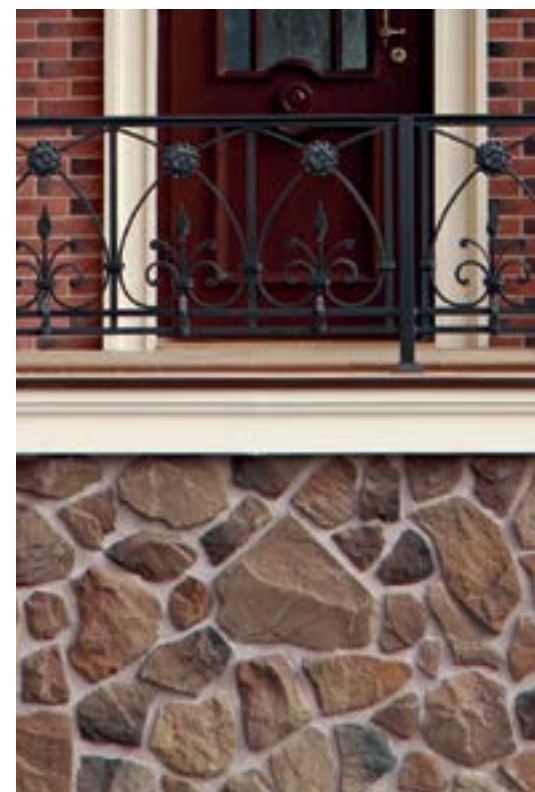
601-40



603-40



602-90



# РОКА



610-00

Мыс Кабо ла Рока глубоко врезался в Атлантический океан. Считается самой западной точкой Европы, после которой простирается только океан. На вершине Рока возвышается маяк, который издавна служит путеводной звездой для кораблей. Разного размера валуны "Рока" подойдут для цоколей, подпорных стен, цветников, а также для облицовки фонтанов и других декоративных сооружений ландшафтного дизайна.



610-80



612-90



611-40



610-10



610-40



613-40



# ХАНТЛИ



606-20

Замок Хантли считается одним из самых величественных феодальных замков Шотландии. Его владельцы были влиятельными магнатами, которые стояли во главе католиков в борьбе против Реформации. Поэтому замок постоянно участвовал в религиозных войнах и часто перестраивался.

Все, что сохранилось от замка — это пятиэтажная башня, большой зал и вспомогательные помещения. На первом этаже расположены великолепные камни, некогда украшавшие зал.

Крупные элементы коллекции “Хантли” воссоздают прежний облик этого места.



605-00



605-10



605-40



606-40



606-80



607-90



608-40



# СЕРИЯ **SPECIAL EDITION**



Изделия серии Special Edition легче стандартного искусственного камня и специально предназначены для оформления фасадов и интерьеров, где нагрузка на стены имеет значение. К тому же благодаря небольшой толщине, от 7 до 19 мм, такой камень экономит внутреннее пространство. Серия особенно актуальна в интерьерах, где нередко

приходится иметь дело с каркасными стенами и перегородками, обшитыми гипсокартоном. В этом случае стоит выбирать облицовочный камень массой до 20 кг/м. При правильной подготовке основания этот материал прослужит долгие годы.

Перед монтажом искусственного камня из лёгкого бетона на стены и перегородки из ГКЛ, желательно укрепить поверхность армирующей сеткой из пластика и клеевой «протяжкой».



465-10

## МОНТЕ КЬЯРО

Monte Chiaro

Коллекция Монте Кьяро с итальянского языка переводится как Светлая Гора. Именно так называется солнечный город на острове Сицилия посреди Средиземного моря. Облик Монте Кьяро имитирует типичный для этой местности природный камень — травертин. Это светлая крупноформатная плитка с характерной пористой поверхностью способна выдерживать морозы и резкие перепады температур, в отличие от своего природного аналога. Искусственный камень только внешне имитирует травертин и по своему составу не является пористым материалом.



290-10

## ХАЙЛЭНД

Highland

Коллекция “Хайлэнд” названа в честь крупнейшей области в Шотландии, стране неповторимых традиций древних кельтов. “Хайлэнд” — это легкий и красивый облицовочный материал с рваным рельефом скальной породы. Искусственный камень укладывается без шва с помощью цементного клея и образует на стене цельный узор. Применяется для оформления фасадов и преимущественно внутри интерьеров. Коллекция относится к серии Special Edition. Такие изделия легче и тоньше стандартного искусственного камня: они существенно экономят пространство и оказывают меньшую нагрузку на стены.



291-00



291-20



292-40

# КАСКАД РЕЙНДЖ



230-00

Вся мощь земли, вырвавшись наружу, воплотилась в горный хребет, который раскинулся на территории Канады и США. Он славится не только живописными водопадами, но и своими вулканами – крупнейшими в Соединенных Штатах.

Коллекция “Каскад Рейндж” не случайно была названа в честь этих гор.

Декоративный камень укладывается без шва и создает эффект каскада, который образуется за счет рельефной поверхности плит. Они выигрышно смотрятся на фасаде коттеджей и загородных домов.



231-00



230-10



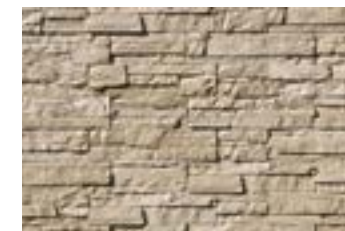
230-20



231-20



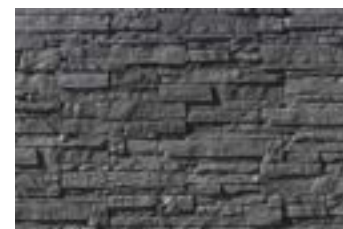
230-40



232-10



235-40



239-80



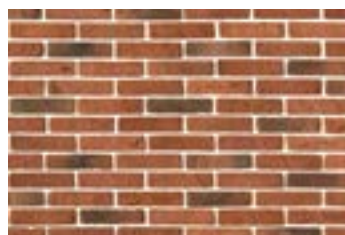
# ЙОРК БРИК



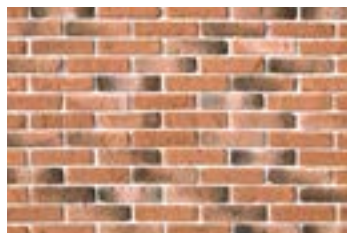
335-00



335-10



335-70



336-50



338-40



353-80



338-90

Традиционная кирпичная кладка изделий “Йорк Брик” с эффектом выветренности передаст дух возрожденной старины. Фасады и интерьеры с “Йорк Брик” подчеркивает утонченность и изысканность благодаря небольшому размеру элементов.

Вес камня до 12 кг, толщина – до 1 см. Подходит для облицовки домов небольшой площади, цоколей и дымовых труб. Преимущественно используется в интерьерах.





445-40



445-10



447-40

## ТОРРЕ БЬЯНКА

Torre Bianca

Коллекция “Торре Бьянка” или “Белая башня” названа в честь старинной средневековой виллы в Италии. Специалисты White Hills создали искусственный камень, который в точности напоминает природный туф, легкую горную породу, часто встречающуюся в Италии.

Геометрически правильная форма плитки и легкий вес придают особую эстетику камню и делают его удобным в использовании. Толщина элементов всего 12 мм, вместе с тем, это прочный и морозостойкий материал, который выдерживает большие нагрузки и суровый российский климат.



495-10



495-40



495-80

## ЭЛЬ ТОРРЕ

El Torre

“Эль Торре” с испанского языка переводится как “бык”.

Данная коллекция укладывается чередованием элементов, каждый из которых имеет определенный размер. Таким образом достигается более выразительный эффект кладки.

Изделия укладываются со швом.



497-40

# ДЕРРИ БРИК



388-90

Коллекция тонкого декоративного кирпича “Дерри Брик” названа в честь небольшого американского городка, получившего свое название от ирландцев. В переводе с ирландского языка слово “Дерри” означает “дубовый лес”.

От первоисточника коллекция позаимствовала высокую прочность, несмотря на небольшой вес изделий.

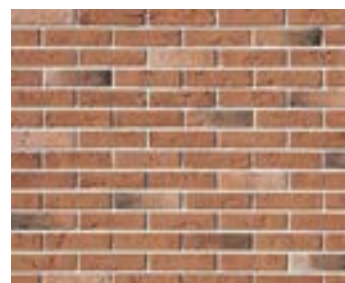
“Дерри Брик” внешне копирует аккуратную кирпичную кладку, поверхность которой имеет мельчайшие трещины и выемки природного воздействия. Такая коллекция подходит для облицовки стен в интерьере. Благодаря небольшой толщине плитки (9-10 мм) кирпич визуально не уменьшает пространство.



385-00



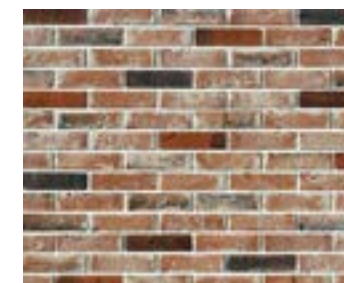
385-10



385-50



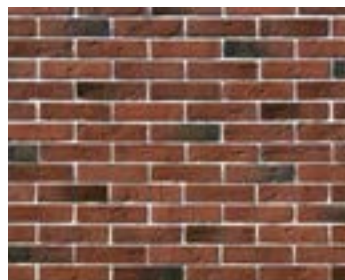
389-60



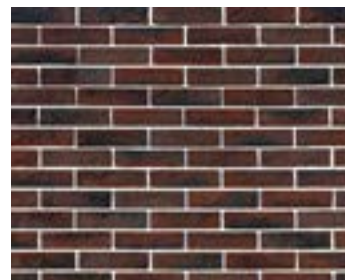
386-50



388-40



385-70



386-40



389-40

# ТЕРМОПАНЕЛИ

London Brick, Teramo Brick II, City Brick

Современная система утепления и облицовки фасадов. Термопанели — это двухслойный материал, состоящий из пенополистирола, влагостойкого и негорючего утеплителя толщиной 60, 80 и 100 мм, и декоративно-облицовочного камня.

Сочетание облицовки и теплоизоляции представляет собой комплексное решение по декорированию и утеплению стен.

Пенополистерол позволяет удерживать тепло внутри дома даже в суровый зимний период. Простой и быстрый монтаж не требует «мокрых» работ и может осуществляться круглый год вне зависимости от погодных условий.

Небольшой вес создает минимальные нагрузки на фундамент и несущие конструкции здания.



Лондон Брик Т 303-90



У 303-90



Сити Брик Т 375-60



У 375-60



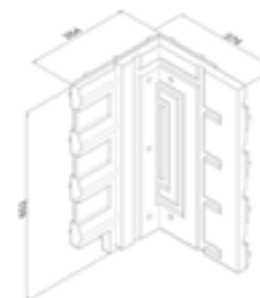
Терамо Брик II Т 360-40



У 360-40

- Эстетический вид фасада
- Одновременное утепление и облицовка здания
- Тепло- и звукоизоляция
- Простой и удобный монтаж
- Невысокая стоимость относительно других облицовочных материалов
- Высокое качество материалов

характеристики / код	Т 300-XX/60-1– Т 304-XX/60-1 плоскость	У 300-XX/60-1– У 304-XX/60-1 углы	Т 375-XX/60-1– Т 379-XX/60-1 плоскость	У 375-XX/60-1– У 379-XX/60-1 углы	Т 360-XX/60-1– Т 364-XX/60-1 плоскость	У 360-XX/60-1– У 364-XX/60-1 углы
длина (см)	114	37х35	114	37,5х35,5	114	37,5х35,5
высота (см)	65	65	65	65	65	65
толщина (см)	6	6	6	6	6	6
площадь одного элемента (с учетом расшивки)	0,630	0,630	0,630	0,630	0,630	0,630
норма упаковки в паллет м <sup>2</sup> /м.п.	15,12	7,56	15,12	7,56	15,12	7,56
вес (кг), допустимое отклонение ± 5%	23,00	14,30	19,90	12,70	20,70	12,70



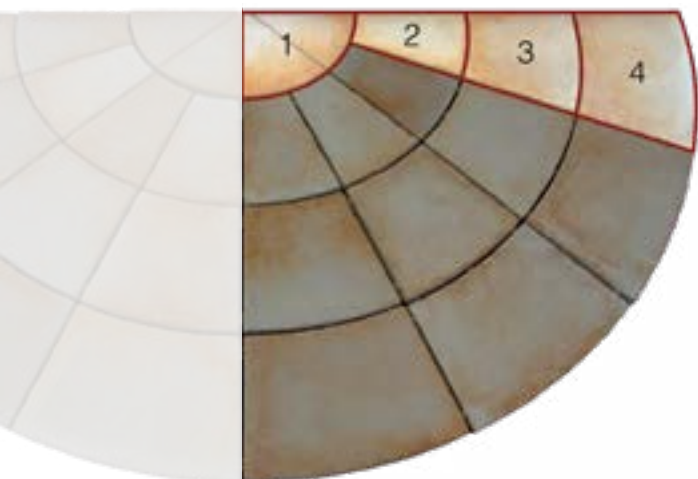
# ТРОТУАРНАЯ ПЛИТКА

Tivoli

Компания White Hills продолжает развивать одно из важных направлений деятельности — производство тротуарной плитки. В настоящее время в России тротуарная плитка изготавливается двумя способами: вибропрессованием и вибролитьем.

Плитка, получаемая вибропрессованием, отличается исключительно высокой механической прочностью, морозостойкостью, долговечностью, однако выглядит она просто. Технология вибролитья, напротив, позволяет изготавливать плитку, хорошо имитирующую различные породы природного камня или дерева, но уступающую

вибропрессованной по основным физико-механическим свойствам. Специалисты компании усовершенствовали технологию, и теперь тротуарная плитка, изготавливаемая методом вибролитья, по прочности приближается к вибропрессованной, а по количеству вариантов декоративного исполнения по-прежнему оставляет ее далеко позади. В настоящее время выпускается брусчатка, имитирующая натуральный травертин. Коллекции брусчатки включают бордюры и водосточные желоба.



R1 901-24



R2 901-24



R3 901-24



R4 901-24

## РАДИАЛЬНАЯ ТРОТУАРНАЯ ПЛИТКА

R 900-14—R 904-94

ВАРИАНТЫ УКЛАДКИ



характеристики / код	R1	R2	R3	R4
длина (см)	44	44	44	44
ширина (см)	69,1	16,8/33,9	33,9/51,5	51,5/69,0
толщина (см)	4	4	4	4
норма расшивки (см)	1	1	1	1
норма упаковки в мастербок (паллет) (шт.)	(32)	(48)	(16)	(16)
вес 1 шт. (кг)	12,9	9,5	16,3	22

показатель	бетон декоративных тротуарных плит White Hills	действующие стандарты (ГОСТ 17608 и ГОСТ 13015.0 (истираемость))
класс бетона по прочности на сжатие, ближайшая марка	B55 (72,00 M700)	B22,5/B35 (M300—M450)
морозостойкость, марка	F400	F200 для Московского региона, максимальная — F300
водопоглощение	3,3—4,0 %	< 5%
истираемость	0,4—0,5	< 0,7 г/см — в изделиях для конструкций, работающих в условиях повышенной интенсивности движения



## БОРДЮРЫ

характеристики / код	C 950-11	C 950-12
длина (см)	60	60
ширина (см)	20	20
толщина (см)	8	8
норма упаковки в мастербок (паллет) (шт.)	(48)	(48)
вес 1 шт. (кг)	21	21,3



## ВОДООТВОДЫ

характеристики / код	C 955-10	C 955-11
длина (см)	51	24x24
ширина (см)	14	14
толщина (см)	2–5	2–5
норма упаковки в мастербок (паллет) (шт.)	150 (168)	180 (224)
вес 1 шт. (кг)	6	4



S918-14

показатель	бетон декоративных тротуарных плит White Hills	действующие стандарты (ГОСТ 17608 и ГОСТ 13015.0 (истираемость))
класс бетона по прочности на сжатие, ближайшая марка	B55 (72,00 М700)	B22,5/В35 (М300–М450)
морозостойкость, марка	F400	F200 для Московского региона, максимальная — F300
водопоглощение	3,3–4,0 %	< 5%
истираемость	0,4–0,5	< 0,7 г/см — в изделиях для конструкций, работающих в условиях повышенной интенсивности движения

## ТИВОЛИ

### ТРОТУАРНАЯ ПЛИТКА

характеристики / код	S 918-14 – S 919-44
длина (см)	16
ширина (см)	16
толщина (см)	4
норма расшивки (см)	1
норма упаковки в мастербок (паллет) (м <sup>2</sup> )	13,69 (11,4)
вес (кг/м <sup>2</sup> )	76



## ВОДООТВОДЫ

характеристики/код	С 956-20	С 956-21
длина (см)	51	24x24
ширина (см)	14	14
толщина (см)	2–5	2–5
норма упаковки в мастербок (паллет) (шт.)	150 (168)	180 (224)
вес 1 шт. (кг)	6	4

С 956-20



С 956-21



## БОРДЮРЫ

характеристики/код	С 951-21	С 951-22
длина (см)	60	60
ширина (см)	20	20
толщина (см)	8	8
норма упаковки в мастербок (паллет) (шт.)	(48)	(48)
вес 1 шт. (кг)	21	21,3

С 951-21



С 951-22



## ТИВОЛИ ТРОТУАРНАЯ ПЛИТКА

характеристики/код	С 901-24
длина (см)	15, 30, 45
ширина (см)	15, 30
толщина (см)	4–4,2
норма расшивки (см)	1
норма упаковки в мастербок (паллет) (м <sup>2</sup> )	(11,02)
вес (кг/м <sup>2</sup> )	88

## С 901-24

показатель	бетон декоративных тротуарных плит White Hills	действующие стандарты (ГОСТ 17608 и ГОСТ 13015.0 (истираемость))
класс бетона по прочности на сжатие, ближайшая марка	B55 (72,00 M700)	B22,5/B35 (M300–M450)
морозостойкость, марка	F400	F200 для Московского региона, максимальная — F300
водопоглощение	3,3–4,0 %	< 5%
истираемость	0,4–0,5	<0,7 г/см — в изделиях для конструкций, работающих в условиях повышенной интенсивности движения



## БОРДЮРЫ

характеристики / код	C 950-11	C 950-12
длина (см)	60	60
ширина (см)	20	20
толщина (см)	8	8
норма упаковки в мастербокс (паллет) (шт.)	(48)	(48)
вес 1 шт. (кг)	21	21,3



C 950-11



C 950-12

## ВОДООТВОДЫ

характеристики / код	C 955-10	C 955-11
длина (см)	51	24x24
ширина (см)	14	14
толщина (см)	2–5	2–5
норма упаковки в мастербокс (паллет) (шт.)	150 (168)	180 (224)
вес 1 шт. (кг)	6	4



C 955-10



C 955-11

## S 900-14

показатель	бетон декоративных тротуарных плит White Hills	действующие стандарты (ГОСТ 17608 и ГОСТ 13015.0 (истираемость))
класс бетона по прочности на сжатие, ближайшая марка	B55 (72,00 М700)	B22,5/B35 (М300–М450)
морозостойкость, марка	F400	F200 для Московского региона, максимальная — F300
водопоглощение	3,3–4,0 %	< 5%
истираемость	0,4–0,5	< 0,7 г/см — в изделиях для конструкций, работающих в условиях повышенной интенсивности движения

## ТИВОЛИ ТРОТУАРНАЯ ПЛИТКА

характеристики / код	S 900-14
длина (см)	15, 30, 45
ширина (см)	15, 30
толщина (см)	4–4,2
норма расшивки (см)	1
норма упаковки в мастербокс (паллет) (м <sup>2</sup> )	(11,02)
вес (кг/м <sup>2</sup> )	76,5





## ВОДООТВОДЫ

характеристики / код	С 956-40	С 956-41
длина (см)	51	24x24
ширина (см)	14	14
толщина (см)	2–5	2–5
норма упаковки в мастербокс (паллет) (шт.)	150 (168)	180 (224)
вес 1 шт. (кг)	6	4



## БОРДЮРЫ

характеристики / код	С 951-41	С 951-42
длина (см)	60	60
ширина (см)	20	20
толщина (см)	8	8
норма упаковки в мастербокс (паллет) (шт.)	(48)	(48)
вес 1 шт. (кг)	21	21,3



## ТИВОЛИ ТРОТУАРНАЯ ПЛИТКА

характеристики / код	С 901-44
длина (см)	15, 30, 45
ширина (см)	15, 30
толщина (см)	4–4,2
норма расшивки (см)	1
норма упаковки в мастербокс (паллет) (м <sup>2</sup> )	(11,02)
вес (кг/м <sup>2</sup> )	88

### С 901-44

показатель	бетон декоративных тротуарных плит White Hills	действующие стандарты (ГОСТ 17608 и ГОСТ 13015.0 (истираемость))
класс бетона по прочности на сжатие, ближайшая марка	B55 (72,00 M700)	B22,5/B35 (M300–M450)
морозостойкость, марка	F400	F200 для Московского региона, максимальная — F300
водопоглощение	3,3–4,0 %	< 5%
истираемость	0,4–0,5	< 0,7 г/см — в изделиях для конструкций, работающих в условиях повышенной интенсивности движения



## БОРДЮРЫ

характеристики / код	С 950-61	С 950-62
длина (см)	60	60
ширина (см)	20	20
толщина (см)	8	8
норма упаковки в мастербокс (паллет) (шт.)	(48)	(48)
вес 1 шт. (кг)	21	21,3



## ВОДООТВОДЫ

характеристики / код	С 955-60	С 955-61
длина (см)	51	24x24
ширина (см)	14	14
толщина (см)	2–5	2–5
норма упаковки в мастербокс (паллет) (шт.)	150 (168)	180 (224)
вес 1 шт. (кг)	6	4



С 900-64

показатель	бетон декоративных тротуарных плит White Hills	действующие стандарты (ГОСТ 17608 и ГОСТ 13015.0 (истираемость))
класс бетона по прочности на сжатие, ближайшая марка	B55 (72,00 М700)	B22,5/B35 (М300–М450)
морозостойкость, марка	F400	F200 для Московского региона, максимальная — F300
водопоглощение	3,3–4,0 %	< 5%
истираемость	0,4–0,5	< 0,7 г/см — в изделиях для конструкций, работающих в условиях повышенной интенсивности движения

## ТИВОЛИ ТРОТУАРНАЯ ПЛИТКА

характеристики / код	С 900-64
длина (см)	15, 30, 45
ширина (см)	15, 30
толщина (см)	4–4,2
норма расшивки (см)	1
норма упаковки в мастербокс (паллет) (м <sup>2</sup> )	(11,02)
вес (кг/м <sup>2</sup> )	88



## ВОДООТВОДЫ

характеристики / код	С 957-40	С 957-41
длина (см)	51	24x24
ширина (см)	14	14
толщина (см)	2–5	2–5
норма упаковки в мастербокс (паллет) (шт.)	150 (168)	180 (224)
вес 1 шт. (кг)	6	4

С 957-40



С 957-41



## БОРДЮРЫ

характеристики / код	С 952-41	С 952-42
длина (см)	60	60
ширина (см)	20	20
толщина (см)	8	8
норма упаковки в мастербокс (паллет) (шт.)	(48)	(48)
вес 1 шт. (кг)	21	21,3

С 952-41



С 952-42



## ТИВОЛИ ТРОТУАРНАЯ ПЛИТКА

С 902-44

характеристики / код	С 902-44
длина (см)	15, 30, 45
ширина (см)	15, 30
толщина (см)	4–4,2
норма расшивки (см)	1
норма упаковки в мастербокс (паллет) (м <sup>2</sup> )	(11,02)
вес (кг/м <sup>2</sup> )	88

показатель	бетон декоративных тротуарных плит White Hills	действующие стандарты (ГОСТ 17608 и ГОСТ 13015.0 (истираемость))
класс бетона по прочности на сжатие, ближайшая марка	B55 (72,00 М700)	B22,5/B35 (М300–М450)
морозостойкость, марка	F400	F200 для Московского региона, максимальная — F300
водопоглощение	3,3–4,0 %	< 5%
истираемость	0,4–0,5	< 0,7 г/см — в изделиях для конструкций, работающих в условиях повышенной интенсивности движения



## БОРДЮРЫ

характеристики / код	С 950-81	С 950-82
длина (см)	60	60
ширина (см)	20	20
толщина (см)	8	8
норма упаковки в мастербокс (паллет) (шт.)	(48)	(48)
вес 1 шт. (кг)	21	21,3



## ВОДООТВОДЫ

характеристики / код	С 955-80	С 955-81
длина (см)	51	24x24
ширина (см)	14	14
толщина (см)	2–5	2–5
норма упаковки в мастербокс (паллет) (шт.)	150 (168)	180 (224)
вес 1 шт. (кг)	6	4



## С 900-84

показатель	бетон декоративных тротуарных плит White Hills	действующие стандарты (ГОСТ 17608 и ГОСТ 13015.0 (истираемость))
класс бетона по прочности на сжатие, ближайшая марка	B55 (72,00 М700)	B22,5/B35 (М300–М450)
морозостойкость, марка	F400	F200 для Московского региона, максимальная — F300
водопоглощение	3,3–4,0 %	< 5%
истираемость	0,4–0,5	< 0,7 г/см — в изделиях для конструкций, работающих в условиях повышенной интенсивности движения

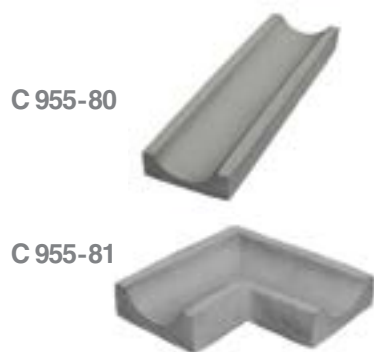
## ТИВОЛИ ТРОТУАРНАЯ ПЛИТКА

характеристики / код	С 900-84
длина (см)	15, 30, 45
ширина (см)	15, 30
толщина (см)	4–4,2
норма расшивки (см)	1
норма упаковки в мастербокс (паллет) (м <sup>2</sup> )	(11,02)
вес (кг/м <sup>2</sup> )	88



## ВОДООТВОДЫ

характеристики/ код	С 955-80	С 955-81
длина (см)	51	24x24
ширина (см)	14	14
толщина (см)	2–5	2–5
норма упаковки в мастербок (паллет) (шт.)	150 (168)	180 (224)
вес 1 шт. (кг)	6	4



С 955-80

С 955-81

## БОРДЮРЫ

характеристики/ код	С 950-81	С 950-82
длина (см)	60	60
ширина (см)	20	20
толщина (см)	8	8
норма упаковки в мастербок (паллет) (шт.)	(48)	(48)
вес 1 шт. (кг)	21	21,3



С 950-81

С 950-82



## ТИВОЛИ ТРОТУАРНАЯ ПЛИТКА

характеристики/ код	С 90х-х3
длина (см)	15, 30, 45
ширина (см)	15, 30
толщина (см)	4–4,2
норма расшивки (см)	1
норма упаковки в мастербок (паллет) (м <sup>2</sup> )	(11,02)
вес (кг/м <sup>2</sup> )	88

## С 900-83

показатель	бетон декоративных тротуарных плит White Hills	действующие стандарты (ГОСТ 17608 и ГОСТ 13015.0 (истираемость))
класс бетона по прочности на сжатие, ближайшая марка	B55 (72,00 М700)	B22,5/B35 (М300–М450)
морозостойкость, марка	F400	F200 для Московского региона, максимальная — F300
водопоглощение	3,3–4,0 %	< 5%
истираемость	0,4–0,5	< 0,7 г/см — в изделиях для конструкций, работающих в условиях повышенной интенсивности движения



C 905-44



C 906-24



C 906-64



C 908-44



C 907-44



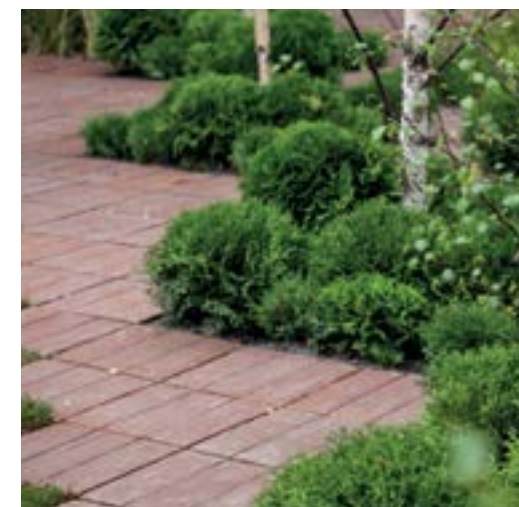
C 905-24

# ДОЩЕЧКИ ТРОТУАРНАЯ ПЛИТКА

C 90X-X4

характеристики / код	C 90x-x4
длина (см)	40
ширина (см)	40
толщина (см)	4–4,2
норма упаковки в мастербокс (шт.)	40
вес 1 шт. (кг)	14,8

показатель	бетон декоративных тротуарных плит White Hills	действующие стандарты (ГОСТ 17608 и ГОСТ 13015.0 (истираемость))
класс бетона по прочности на сжатие, ближайшая марка	B55 (72,00 М700)	B22,5/В35 (М300–М450)
морозостойкость, марка	F400	F200 для Московского региона, максимальная — F300
водопоглощение	3,3–4,0 %	< 5%
истираемость	0,4–0,5	<0,7 г/см — в изделиях для конструкций, работающих в условиях повышенной интенсивности движения

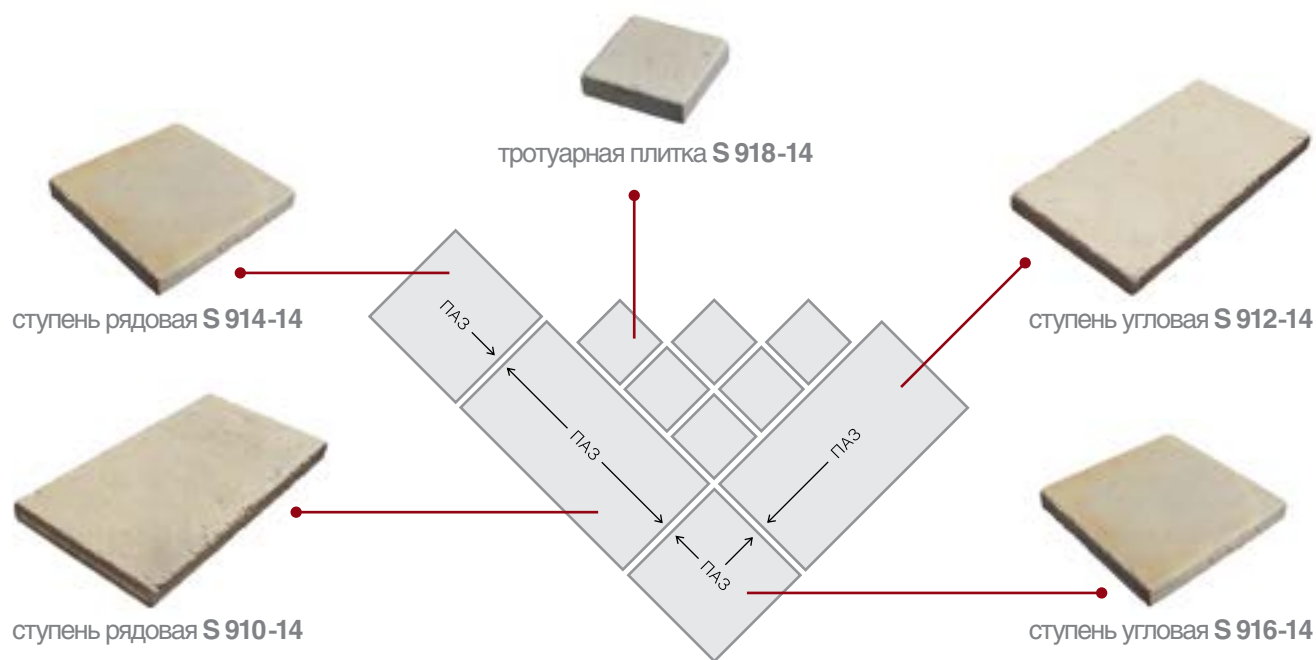


# СТУПЕНИ

Тиволи

Ступени Тиволи — это удачное решение для всех, кто хочет создать красивую и прочную лестницу в экстерьере загородного дома. В коллекции представлено 6 натуральных оттенков, каждый из которых гармонично дополнит комплекс архитектурных элементов на входе в здание.

Цветовая гамма ступеней выполнена в тон брусчатки из коллекции Тиволи. Новейшие технологии производства гарантируют высокое качество изделий. Ступени не разрушаются под воздействием окружающей среды, выдерживают резкие перепады температур и большие нагрузки на поверхность.



характеристики / код	рядовая / угловая S 910-Х4 – S 913-Х4	рядовая / угловая S 914-Х4 – S 917-Х4	тротуарная плитка S 918-Х4 – S 919-Х4
длина (см)	60,8	32,4	16
высота (см)	32,4	32,4	16
толщина (см)	4	4	4
норма расшивки (см)	0,5	0,5	1
норма упаковки в мастербокс (паллет) (усл. м/шт.)	56–60 (56)	110–120 (84)	13,69 (11,4)
вес (кг), допустимое отклонение ± 5%	17,3	8,8	76

код цвета (XX)	цвет	аналог цвета в камне
10	бежевый	405-10
+1-20	светло-песочный	421-20
+1-40	красно-коричневый	301-40
+2-40	темно-коричневый	407-40
60	терракотовый	700-60
80	серый	406-80

# ДОЩЕЧКИ

## ТРОТУАРНАЯ ПЛИТА 79,5-34,5



характеристики / код	C 910-25 – C 913-45
длина (см)	79,5
ширина (см)	34,5
толщина (см)	5
норма расшивки (см)	отсутствует
норма упаковки в мастербок (паллет) (м <sup>2</sup> )	отсутствует
вес (кг/шт)	33



C 911-25



C 910-45



C 911-65



C 913-45



C 910-25



C 912-45

## ТРОТУАРНАЯ ПЛИТА 39,5-34,5



характеристики / код	S 918-14 – S 919-44
длина (см)	39,5
ширина (см)	34,5
толщина (см)	5
норма расшивки (см)	отсутствует
норма упаковки в мастербок (паллет) (м <sup>2</sup> )	44
вес (кг/шт)	16



C 918-45



C 917-45



C 915-45



C 916-65



C 916-25



C 915-25

показатель	бетон декоративных тротуарных плит White Hills	действующие стандарты (ГОСТ 17608 и ГОСТ 13015.0 (истираемость))
класс бетона по прочности на сжатие, ближайшая марка	B55 (72,00 М700)	B22,5/В35 (М300–М450)
морозостойкость, марка	F400	F200 для Московского региона, максимальная — F300
водопоглощение	3,3–4,0 %	< 5%
истираемость	0,4–0,5	< 0,7 г/см — в изделиях для конструкций, работающих в условиях повышенной интенсивности движения



**ТРОТУАРНАЯ ПЛИТА 80,0-23,0**



характеристики / код	C 000-00 – C 000-00
длина (см)	80,0
ширина (см)	23,0
толщина (см)	5
норма расшивки (см)	отсутствует
норма упаковки в мастербок (паллет) (м <sup>2</sup> )	отсутствует
вес (кг/шт)	21



C 920-45



C 922-45



C 921-65



C 920-25



C 923-45



C 921-25

**ТРОТУАРНАЯ ПЛИТА 39,5-22,5**



характеристики / код	C 925-44 – S 926-24
длина (см)	39,5
ширина (см)	22,5
толщина (см)	5
норма расшивки (см)	отсутствует
норма упаковки в мастербок (паллет) (м <sup>2</sup> )	71
вес (кг/шт)	10,8



C 925-44



C 925-25



C 928-45



C 926-25



C 927-45



C 926-65



C 905-45

C90X-X5

## ДОЩЕЧКИ

### ТРОТУАРНАЯ ПЛИТКА

показатель	бетон декоративных тротуарных плит White Hills	действующие стандарты (ГОСТ 17608 и ГОСТ 13015.0 (истираемость))
класс бетона по прочности на сжатие, ближайшая марка	B55 (72,00 М700)	B22,5/B35 (М300–М450)
морозостойкость, марка	F400	F200 для Московского региона, максимальная — F300
водопоглощение	3,3–4,0 %	< 5%
истираемость	0,4–0,5	<0,7 г/см — в изделиях для конструкций, работающих в условиях повышенной интенсивности движения

характеристики / код	C 90x-x5
длина (см)	120
ширина (см)	35
толщина (см)	5
норма упаковки в мастербок (паллет) (шт.)	(18)
вес 1 шт. (кг)	47

# НАКРЫВНЫЕ ПЛИТЫ

Тиволи

Накрывные плиты продолжают серию «Тиволи», имитирующую природный материал травертин — вслед за облицовочным камнем, тротуарной плиткой, декоративными элементами и рустами. Новое изделие предназначено для облицовки заборов, столбов и других оградительных сооружений около дома.

Плиты «Тиволи» прекрасно сочетают в себе декоративные и защитные свойства — они препятствуют попаданию влаги под плитку, защищают основание от разрушения вследствие частого оттаивания и замерзания воды.

## ОДНОСКАТНЫЕ ПЛИТЫ



Плита односкатная левая **16x50 см** (943-10 - 945-90)

Плита односкатная рядовая **16x50 см** (940-10 - 942-90)

Плита односкатная правая **16x50 см** (946-10 - 948-90)

## ДВУХСКАТНЫЕ ПЛИТЫ



**32x50 см** (936-X0)



**32x50 см** (903-X0)

**38x50 см** (900-X0)

**46x50 см** (906-X0)

**52x50 см** (909-X0)

## ТРЕХСКАТНЫЕ ПЛИТЫ



**32x50 см** (912-X0)

**38x50 см** (915-X0)

**46x50 см** (918-X0)

**52x50 см** (921-X0)

## ЧЕТЫРЕХСКАТНЫЕ ПЛИТЫ



**32x32 см** (924-X0)

**38x38 см** (927-X0)

**46x46 см** (930-X0)

**52x52 см** (933-X0)

код цвета (XX)	цвет	аналог цвета в камне
10	бежевый	405-10
20	песочный	100-20
40	коричневый	405-40
+2-40	темно-коричневый	407-40
60	медный	700-60
80	серый	406-80

характеристики	903-X0	900-X0	906-X0	909-X0	936-X0	912-X0	915-X0	918-X0	921-X0	924-X0	927-X0	930-X0	
длина (см)	50	50	50	50	50	50	50	50	50	32	38	46	52
высота (см)	32	38	46	52	32	32	38	46	52	32	38	46	52
толщина (см)	3-8,3	3,3-9,3	3,5-10	4-11	3-7	3-8,3	3,3-9,3	3,5-10	4-11	3-8,3	3,3-9,3	3,5-10	4-11
норма упаковки в мастербок (м <sup>2</sup> /пог. м)	34-40	22-25	20	14	42	34-36	22-25	20	14	62-68	30-32	20	16
вес (кг), допустимое отклонение ± 5%	19,1	25,2	33,2	43,2	16,5	18,7	22,7	29,4	38,2	10,7	17	26,2	34,5

# НАКРЫВНЫЕ ПЛИТЫ

код цвета (XX)	цвет	аналог цвета в камне
10	бежевый	405-10
20	песочный	100-20
40	коричневый	405-40
+2-40	темно-коричневый	407-40
60	медный	700-60
80	серый	406-80

	810-XX	785-XX	800-XX	750-XX	755-XX	780-XX	765-XX
длина (см)	25	25	50	50	50	50	50
ширина (см)	35	45	19	30	38	45	55
толщина (см)	4,5-7,3	4,5-9	8	3-7	5-8,5	4,5-9,5	4-10
норма упаковки в мастербок (шт.)	68	48	62-64	34-36	22-25	21	16
вес 1 шт. (кг)	11,18	15,94	11,9	20	27,7	32,5	43,82

код цвета (XX)	цвет	аналог цвета в камне
10	бежевый	405-10
20	песочный	100-20
40	коричневый	405-40
+2-40	темно-коричневый	407-40
60	медный	700-60
80	серый	406-80

характеристики / код	805-XX	790-XX	795-XX	775-XX	825-XX	770-XX
длина (см)	23	30	38	45	50	55
ширина (см)	23	30	38	45	50	55
толщина (см)	6-10	4-8	4-9	4,5-11	4,5-11	4,5-11
норма упаковки в мастербок (шт.)	90-96	62-68	30-32	20	14	13
вес 1 шт. (кг)	7,81	9,5	18,69	30,2	39	45,28

## НАКРЫВНЫЕ ПЛИТЫ ДВУХСКАТНЫЕ



755-80



765-10

## НАКРЫВНЫЕ ПЛИТЫ ЧЕТЫРЕХСКАТНЫЕ



770-10



775-20



## ОТЛИВНЫЕ ДОСКИ



741-20

код цвета (XX)	цвет	аналог цвета в камне
00	белый	400-00
10	бежевый	405-10
+1-10	бежевый с желтыми подпалинами	101-10
+1-20	светло-песочный	486-20
+2-10	темно-бежевый	402-10

характеристики / код	74X-X0
длина (см)	50
высота (см)	7,5
толщина (см)	8
норма упаковки в гофротару (шт.)	192
норма упаковки в мастербок (шт.)	140
вес 1 шт. (кг)	6,05

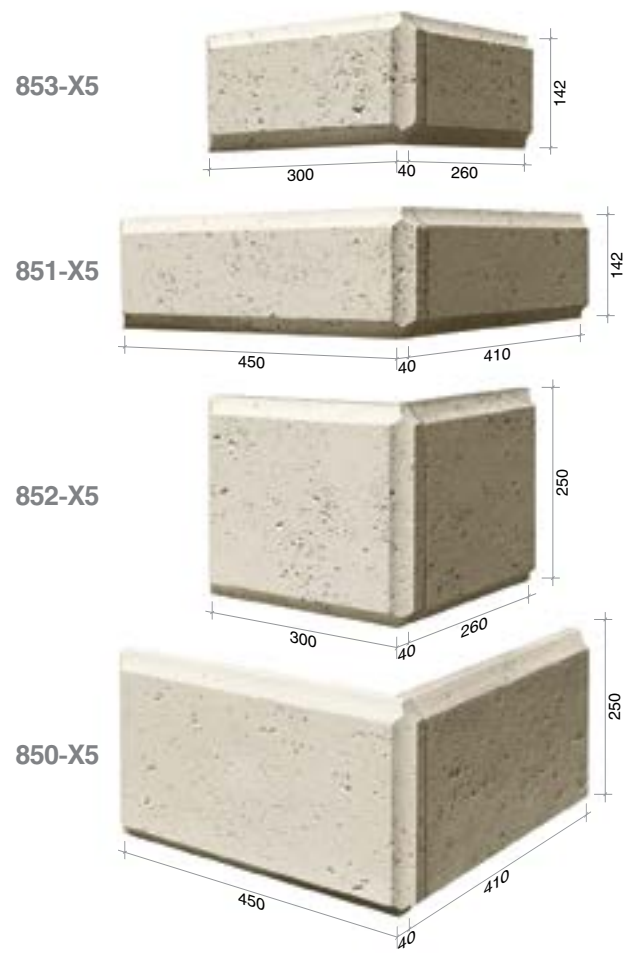
# РУСТОВЫЕ КАМНИ

Тиволи

Облицовка углов подчеркивает цельный образ здания, придавая фасаду законченный вид. Рустовые камни коллекции «Тиволи» имитируют природный материал травертин, широко используемый в архитектуре Древнего Рима.

Из него строились величественные императорские резиденции и роскошные виллы античности. Коллекция «Тиволи» сохранила в себе эстетику природного камня и воплотила ее в декоративных элементах для фасада.

## УГЛОВЫЕ ЭЛЕМЕНТЫ



## ПЛОСКОСТНЫЕ ЭЛЕМЕНТЫ

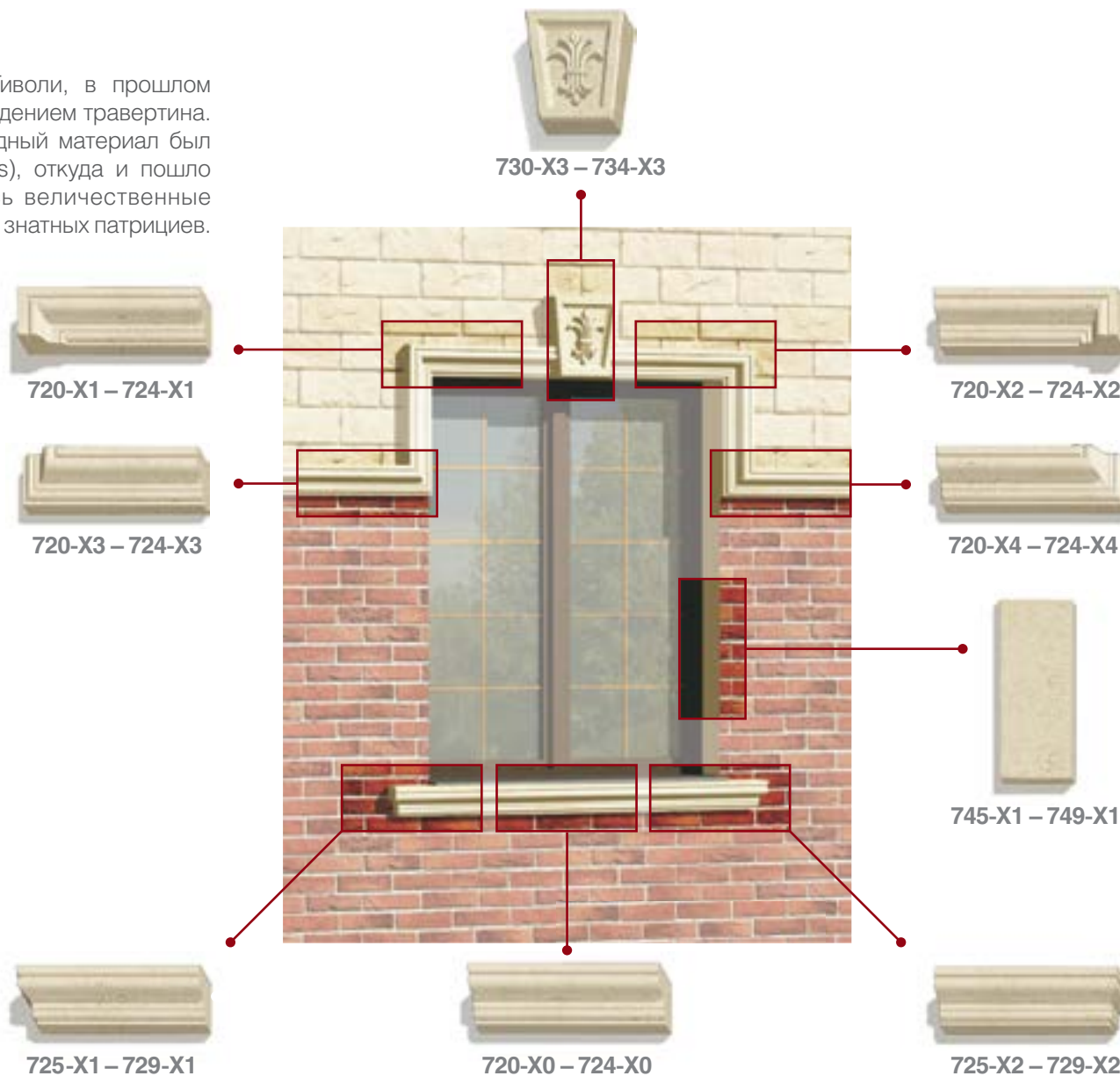


характеристики / код	853-X0 плоскость	853-X5 углы	851-X0 плоскость	851-X5 углы	852-X0 плоскость	852-X5 углы	850-X0 плоскость	850-X5 углы		
длина (см)	30	26,30	45	41,45	30	26,30	45	41,45		
высота (см)	14,2	14,2	14,2	14,2	25	25	25	25		
толщина (см)	2,1-4	2,1-4	2,1-4	2,1-4	2,1-4	2,1-4	2,1-4	2,1-4		
норма упаковки в гофротару (шт.)	4	2	4	2	4	2	4	2		
норма упаковки в мастербокс (шт.)	280	140	140-164	70-85	130	65	84	42		
вес (кг), допустимое отклонение ± 5%	2,96	5,6	4,76	9,1	5,7	10,6	8,28	16,22		
код цвета	описание цвета	аналог цвета в камне								
00	белый	400-00	853-00	853-05	851-00	851-05	852-00	852-05	850-00	850-05
10	бежевый	405-10	853-10	853-15	851-10	851-15	852-10	852-15	850-10	850-15
40	коричневый	405-40	853-40	853-45	851-40	851-45	852-40	852-45	850-40	850-45
80	серый	406-80	853-80	853-85	851-80	851-85	852-80	852-85	850-80	850-85

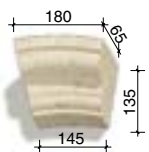
# АРХИТЕКТУРНЫЙ ДЕКОР

Тиволи

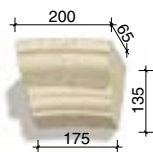
Со времен античности итальянский город Тиволи, в прошлом носивший название Тибур, был богат месторождением травертина. В первом столетии до нашей эры этот природный материал был известен как камень из Тибура (lapis tiburtinus), откуда и пошло название камня. Из травертина возводились величественные императорские резиденции и роскошные виллы знатных патрициев.



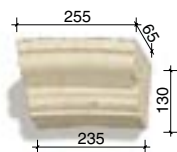
## АРОЧНЫЕ ЭЛЕМЕНТЫ



735-X1 – 739-X1 (R 525)



735-X2 – 739-X2 (R 925)



735-X3 – 739-X3 (R 1450)

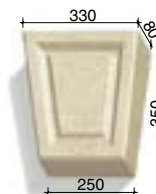
## ЗАМКОВЫЕ КАМНИ



730-X1 – 734-X1



730-X4 – 734-X4



730-X2 – 734-X2

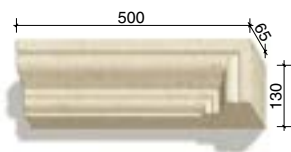


730-X3 – 734-X3

## НАЛИЧНИКИ, КАРНИЗЫ, ОТКОСЫ



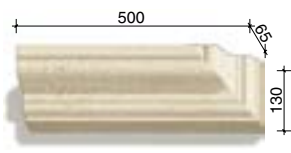
720-X1 – 724-X1



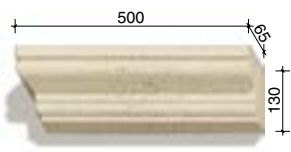
720-X2 – 724-X2



720-X3 – 724-X3



720-X4 – 724-X4



725-X1 – 729-X1



725-X2 – 729-X2



720-X0 – 724-X0



745-X1 – 749-X1

код цвета	описание цвета	аналог цвета в камне					
00	белый	400-00	730-01	730-04	730-02	730-03	745-01
10	бежевый	405-10	730-11	730-14	730-12	730-13	745-11
+1-10	бежевый с желтыми подпалинами	100-10	731-11	731-14	731-12	731-13	746-11
+1-20	светло-песочный	486-20	731-21	731-24	731-22	731-23	746-21
+2-10	темно-бежевый	402-10	732-11	732-14	732-12	732-13	747-11
+4-90	спеццвет	—	734-91	734-94	734-92	734-93	749-91

код цвета	описание цвета	аналог цвета в камне					
00	белый	400-00	720-00	720-01	720-02	720-03	720-04
10	бежевый	405-10	720-10	720-11	720-12	720-13	720-14
+1-10	бежевый с желтыми подпалинами	100-10	721-10	721-11	721-12	721-13	721-14
+1-20	светло-песочный	486-20	721-20	721-21	721-22	721-23	721-24
+2-10	темно-бежевый	402-10	722-10	722-11	722-12	722-13	722-14
+4-90	спеццвет	—	724-90	724-91	724-92	724-93	724-94

код цвета	описание цвета	аналог цвета в камне					
00	белый	400-00	725-01	725-02	735-01	735-02	735-03
10	бежевый	405-10	725-11	725-12	735-11	735-12	735-13
+1-10	бежевый с желтыми подпалинами	100-10	726-11	726-12	736-11	736-12	736-13
+1-20	светло-песочный	486-20	726-21	726-22	736-21	736-22	736-23
+2-10	темно-бежевый	402-10	727-11	727-12	737-11	737-12	737-13
+4-90	спеццвет	—	729-91	729-92	739-91	739-92	739-93

# СОПУТСТВУЮЩИЕ ТОВАРЫ

Представляем профессиональную серию строительных смесей для проведения наружных и внутренних облицовочных работ. Всесезонные монтажные клеи на цементной основе, затирочные цветные составы и гидрофобизаторы разработаны и созданы специалистами компании для надежного и качественного монтажа декоративного камня White Hills.

## КЛЕЙ «БЕЛЫЙ», «ЭКСТРА»

сухая строительная клеевая смесь

Для укладки искусственного и натурального камня.  
Для наружных и внутренних облицовочных работ.

технические характеристики клеевой смеси «Экстра»	
цвет	белый, серый
классификация клея по EN 12004	C2T
диапазон рабочей температуры приготовления раствора и монтажа (°C)	от +5 до +35
максимальная фракция (мм)	0,63
расход на 1 мм клеевого слоя (кг/м <sup>2</sup> )	1,6
расход воды затворения на 1 кг сухой смеси (л)	0,21–0,25
расход воды затворения на мешок 25 кг (л)	5,25–6,25
жизнеспособность раствора (ч)	3
адгезия через 28 суток (МПа)	≥1,0
толщина слоя (мм)	от 4 до 15
время достижения полной прочности (сут.)	28
температура применения после полного набора прочности (°C)	от –50 до +80
морозостойкость F (циклов) не менее	50
открытое время (мин.)	15
время корректировки плитки (мин.)	≤15
гарантийный срок хранения в фирменной неповрежденной упаковке при соблюдении условий хранения (мес.)	12

Информация о сроках действительна при работе в нормальных условиях (температура воздуха +20 °C, влажность 65±10%).





# КЛЕЙ «ЗИМА»

сухая строительная клеевая смесь для работ при температурах от -10 °С до +10 °С

Для укладки искусственного и натурального камня.  
Для наружных и внутренних облицовочных работ.



## технические характеристики клеевой смеси «Зима»

цвет	серый
классификация клея по EN 12004	C2T
диапазон рабочей температуры приготовления раствора и монтажа (°С)	от -10 до +10
максимальная фракция (мм)	0,63
расход на 1 мм клеевого слоя (кг/м <sup>2</sup> )	1,6
расход воды затворения на 1 кг сухой смеси (л)	0,21–0,25
расход воды затворения на мешок 25 кг (л)	5,25–6,25
жизнеспособность раствора (ч)	3
адгезия через 28 суток выдержки при -10 °С/нормальных условиях, не менее (МПа)	≥0,8/≥1,0
толщина слоя (мм)	от 4 до 15
время достижения полной прочности (сут.)	28
температура применения после полного набора прочности (°С)	от -50 до +80
морозостойкость F (циклов) не менее	75
открытое время (мин.)	15
время корректировки плитки (мин.)	≤15
гарантийный срок хранения в фирменной неповрежденной упаковке при соблюдении условий хранения (мес.)	12

Информация о временных интервалах действительна при температуре воздуха и основания от -10 до +10 °С.

# СЕРИЯ «СТАНДАРТ»

## КЛЕЙ «СТАНДАРТ», «СТАНДАРТ БЕЛЫЙ»

сухая строительная клеевая смесь

Клей WHITE HILLS «СТАНДАРТ» и «СТАНДАРТ БЕЛЫЙ» — сухая клеевая смесь на цементной основе с высокотехнологичными добавками, предназначена для укладки искусственного камня весом до 35 кг/м<sup>2</sup>, керамической плитки. Рекомендуется для проведения внутренних и наружных облицовочных работ по бетонным, кирпичным, оштукатуренным, гипсовым и т. п. основаниям при температуре окружающей среды и основания от +15 °С до +35 °С.

характеристики	
Цвет	серый / белый
Классификация клея по EN 12004	C1
Диапазон рабочей температуры приготовления раствора и монтажа, °С	от +15 до +35
Максимальная фракция, мм	1,25
Расход на 1 мм клеевого слоя, кг/м <sup>2</sup>	1,6
Расход воды затворения на 1 кг сухой смеси, л	0,21-0,25
Расход воды затворения на мешок 25 кг, л	5,25-6,25
Жизнеспособность раствора, ч	3
Адгезия через 28 суток, МПа	≥0,75
Толщина слоя, мм	от 4 до 15
Время достижения полной прочности, сут.	28
Температура применения после полного набора прочности, °С	от -50 до +80
Морозостойкость F, циклов, не менее	50
Открытое время, мин.	15
Время корректировки плитки, мин.	≤15
Гарантийный срок хранения в фирменной неповрежденной упаковке при соблюдении условий хранения, месяцев	12

Информация о сроках действительна при работе в нормальных условиях (температура воздуха +20 °С, влажность 65±10%).



# РАСШИВКА WHITE HILLS ДЛЯ КАМНЯ БЕЛАЯ «СТАНДАРТ»

Расшивка WHITE HILLS для камня белая «СТАНДАРТ» — высококачественная сухая строительная шовная смесь на цементной основе для заполнения швов после укладки искусственного камня, декоративного кирпича. Рекомендована для проведения внутренних и наружных облицовочных работ. Допустимая ширина швов — 8–20 мм.



## характеристики

Цвет	белый
Классификация клея по EN 13888	CG1
Диапазон рабочей температуры приготовления раствора, °C	от +15 до +35
Максимальная фракция, мм	1,25
Расход на 1 м <sup>2</sup> , кг	1,5-8
Расход воды затворения на 1 кг сухой смеси, л	0,15-0,20
Расход воды затворения на мешок 25 кг, л	3,8-5,0
Жизнеспособность раствора, ч	1
Предел прочности при сжатии через 28 суток, МПа, не менее	15
Допустимая толщина швов, мм	8.20
Время достижения полной прочности, сут.	28
Температура применения после полного набора прочности, °C	от -50 до +80
Морозостойкость F, циклов, не менее	50
Гарантийный срок хранения в фирменной неповрежденной упаковке при соблюдении условий хранения, месяцев	12

Информация о сроках действительна при работе в нормальных условиях (температура воздуха +20 °C, влажность 65±10%).

# ЗАТИРКА ДЛЯ КАМНЯ, ДЛЯ ТРОТУАРНОЙ ПЛИТКИ

сухая строительная шовная смесь на цементной основе

Предназначена для заполнения швов при облицовке искусственным и натуральным камнем, декоративным кирпичом, для заполнения швов при укладке тротуарной плитки и брусчатки.

технические характеристики затирки White Hills для камня / для тротуарной плитки

цвет	белая, серая / серая
классификация затирки по EN 13888	CG2
диапазон рабочей температуры приготовления раствора (°C)	от +10 до +35
максимальная фракция (мм)	1,0 (белая), 0,63 (серая) / 0,63
расход на 1 м <sup>2</sup> (кг)	1,5–8,0 / 6–11
расход воды на 1 кг сухой смеси (л) (мешок 25 кг)	0,15–0,20
расход воды на 1 кг сухой смеси (л) (ведро 4,5 кг)	0,11–0,14 / —
расход воды на мешок 25 кг (л)	3,8–5,0
расход воды на ведро 4,5 кг (л)	0,5–0,7 / —
жизнеспособность раствора (ч)	1
предел прочности при сжатии через 28 суток (МПа) не менее	20 (белая), 15 (серая) / 20
допустимая ширина швов (мм)	10–30 / 5–30
время достижения полной прочности (сут.)	28
температура применения после полного набора прочности (°C)	от –50 до +80
морозостойкость F (циклов) не менее	50 / 200
гарантийный срок хранения в фирменной неповрежденной упаковке при соблюдении условий хранения (мес.)	12

Информация о сроках действительна при работе в нормальных условиях (температура воздуха +20 °C, влажность 65±10%).





## КРАСИТЕЛЬ ДЛЯ ЗАТИРКИ

цвет	код	образец
белый	10000	
серый	20000	
темно-серый	33005	
серо-черный	43030	
светло-бежевый	10102	
бежевый	10105	
светло-песочный	10120	
песочный	10130	
коричнево-песочный	10230	
светло-коричневый	10530	
коричневый	23230	
темно-коричневый	20730	
красно-кирпичный	11030	
светло-оранжевый	13305	
оранжевый	10330	
розовый	13605	

# СТЕКЛОТКАНЕВАЯ СЕТКА

сетка стеклотканевая армирующая (СНУ-165), сетка стеклотканевая панцирная (САУ-320)

Стеклосетка White Hills 2000 (СНУ-165) используется для укрепления наружных слоёв фасада, как с утеплителем так и без него с тонким штукатурным слоем.

Стеклосетка панцирная White Hills (САУ-320) применяется как армирующий материал при штукатурных работах, в том числе в фасадных системах утепления при повышенных требованиях к прочности.

технические характеристики сетки White Hills	СНУ-165	САУ-320
размер ячейки (мм)	4x4	8,5x8,5
номинальная толщина (мм)	0,38	0,7
поверхностная плотность (г/м <sup>2</sup> )	165	320
прочность на разрыв не менее: продольная (основа) (Н/5 см)	2000	3600
прочность на разрыв не менее: поперечная (уток) (Н/5 см)	2000	3600
размер рулона (см на пог.м)	100x50	100x25



# ГИДРОФОБИЗАТОР

водоотталкивающий кремнийорганический состав глубокого проникновения WHITE HILLS H2 на водной основе



Предназначен для придания водоотталкивающих свойств искусственному и натуральному камню, тротуарной плитке, брусчатке и другим строительным материалам.

## технические характеристики гидрофобизатора White Hills H2

срок службы покрытия (лет)	до 15
глубина проникновения (мм)	до 10
расход материала на 1 м <sup>2</sup> (мл)*	150–250
температура применения (°C)	от +18 до +30

\* — расход указан при обработке изделий White Hills артикулов серии 200 и 300 в один слой и является ориентировочным, так как зависит от типа основания, метода нанесения и квалификации персонала. При обработке других поверхностей уточняйте расход путем обработки пробного участка.

## ориентировочный расход гидрофобизатора White Hills H2

камень White Hills (л/м <sup>2</sup> )	0,15–0,25
бетон (л/м <sup>2</sup> )	0,25–0,5
штукатурка (л/м <sup>2</sup> )	0,5–1,0
силикатный кирпич (л/м <sup>2</sup> )	0,4–0,7
керамический кирпич (л/м <sup>2</sup> )	0,4–0,7
пено- и газобетон (л/м <sup>2</sup> )	0,5–2,0
фиброцементные и асбестоцементные плиты (л/м <sup>2</sup> )	0,1–0,3
натуральный камень (л/м <sup>2</sup> )	0,05–3,0

# ПРЕИМУЩЕСТВА РАБОТЫ С WHITE HILLS :

Благодаря отлаженной системе логистики компания White Hills доставляет продукцию в короткие сроки с соблюдением всех мер по сохранности продукции. Время доставки предварительно обговаривается с клиентом с учетом его пожеланий. Вся продукция тщательным образом упаковывается, что обеспечивает безопасность транспортировки и дальнейшего хранения изделий.

Мы доставляем продукцию по Москве и во все регионы России. Для зарубежных клиентов действует экспорт-доставка. Стоимость доставки зависит от конечного пункта назначения, количества и вида продукции.

Дополнительно можно заказать краны-манипуляторы, которые в разы облегчают погрузочно-разгрузочные работы.

## МЕДИА ПАРТНЕРЫ КОМПАНИИ :

