

75<sup>th</sup>  
1949-2024  
anniversary

BOHEME COLLECTION

details  
you notice





**RCDC Boheme Tortora Rettificato 20x150 - 7/8" x 59 1/4"**

## INNATE ELEGANCE

**Un nuovo minimalismo riempie e scalda gli ambienti con una collezione effetto legno caratterizzata da una grafica materica e ricca di dettagli che reinterpreta l'estetica ricercata propria delle tipiche assi in rovere. Lo smalto leggermente lucido crea pacati effetti di riflessione che regalano un tocco di 'vissuto' alle superfici per rivestire nuovi spazi sofisticati e contemporanei.**

A new minimalism fills and warms up rooms with a wood-effect collection characterised by textural graphic patterns and rich detailing that reinterprets the refined aesthetics of typical oak planks. The slightly glossy glaze creates subtle reflective effects that convey a 'lived-in' feel to surfaces for sophisticated and contemporary new spaces. / Ein neuer Minimalismus füllt und erwärmt die Räume mit einer Holzoptik-Kollektion, die von einer stofflichen und detailreichen Grafik geprägt ist und die raffinierte Ästhetik typischer Eichenholzbretter neu interpretiert. Die leicht glänzende Glasur erzeugt sanfte Schimmer, die den Oberflächen einen lebensechten Hauch verleihen und neue, anspruchsvolle und zeitgenössische Räume schmücken. / Un nouveau minimalisme remplit et réchauffe les pièces avec une collection effet bois caractérisée par un graphisme matériel et richement détaillé qui réinterprète l'esthétique raffinée typique des planches en chêne. L'émail légèrement brillant crée de doux effets de réflexion qui donnent aux surfaces une touche de « vécu », pour de nouveaux espaces sophistiqués et contemporains. / Un nuevo minimalismo llena y da calidez a todas las estancias con una colección efecto madera caracterizada por un diseño matérico y lleno de detalles que reinterpreta la estética refinada de las típicas tablas de roble. El esmalte ligeramente brillante crea un ligero efecto de reflejo que da un toque vivo a las superficies para revestir nuevos espacios sofisticados y contemporáneos. / Новый минимализм наполняет и согревает помещения благодаря коллекции с эффектом дерева, фактурная тонкая графика которой воспроизводит изысканную красоту традиционных дубовых досок. Слегка гляцевый лак создает мягкие блики и эффект старины на поверхностях, которые облицовывают новые изысканные и современные пространства.



## intense venature attraversano superfici dal fascino autentico

intense veins run through surfaces with authentic fascination /  
Intensive Maserungen durchziehen die Oberflächen mit  
authentischem Charme / des veines intenses traversent  
ces surfaces au charme authentique / vetas intensas atraviesan  
superficies de auténtica belleza / по всей поверхности  
присутствуют интенсивный эффект прожилок  
натурального дерева



# comfort essenziale

simple comfort / wesentlicher Komfort / un confort épuré /  
confort esencial / лаконичный комфорт

**Quattro colorazioni contemporanee – Ecrù, Marrone, Castagno e Tortora – sono declinate nel nuovo formato rettificato 20x150 cm con superficie naturale dall'estetica espressiva ed elegante. Proposta nello stesso formato, la superficie strutturata anti-slip regala una continuità visiva tra spazi indoor e outdoor, trasmettendo sensazioni di naturalezza in contesti di recupero o di nuova costruzione.**

Four contemporary shades – Ecrù, Tortora, Marrone and Castagno – are offered in the new rectified 20x150 cm size with a natural surface with an expressive, elegant aesthetic. Proposed in the same size, the textured anti-slip surface provides a seamless effect between indoor and outdoor spaces, conveying a feeling of naturalness in restored or newly built contexts.

Die vier zeitgemäßen Farben – Ecrù, Tortora, Marrone und Castagno – werden im neuen rektifizierten Format 20x150 cm mit einer unbehandelten Oberfläche von ausdrucksvoller und eleganter Ästhetik dekliniert. Die im gleichen Format erhältliche strukturierte, rutschfeste Oberfläche sorgt für eine visuelle Kontinuität zwischen Innen- und Außenbereichen und vermittelt ein Gefühl von Natürlichkeit in renovierten oder neu gebauten Umgebungen.

Quatre couleurs contemporaines – Ecrù, Tortora, Marrone et Castagno – sont déclinées dans le nouveau format rectifié 20x150 cm avec une surface naturelle à l'esthétique expressive et élégante. Disponible dans le même format, la surface texturée antidérapante offre une continuité visuelle entre les espaces intérieurs et extérieurs, transmettant une sensation de naturel dans des contextes rénovés ou nouvellement construits.

Cuatro colores contemporáneos —Ecrù, Tortora, Marrone y Castagno— se articulan en el nuevo formato rectificado de 20x150 cm, cuya superficie natural presenta una estética expresiva y elegante. Propuesta en el mismo formato, la superficie estructurada antideslizante ofrece continuidad visual entre espacios de interior y exterior, transmitiendo sensaciones muy naturales en contextos de rehabilitación u obra nueva.

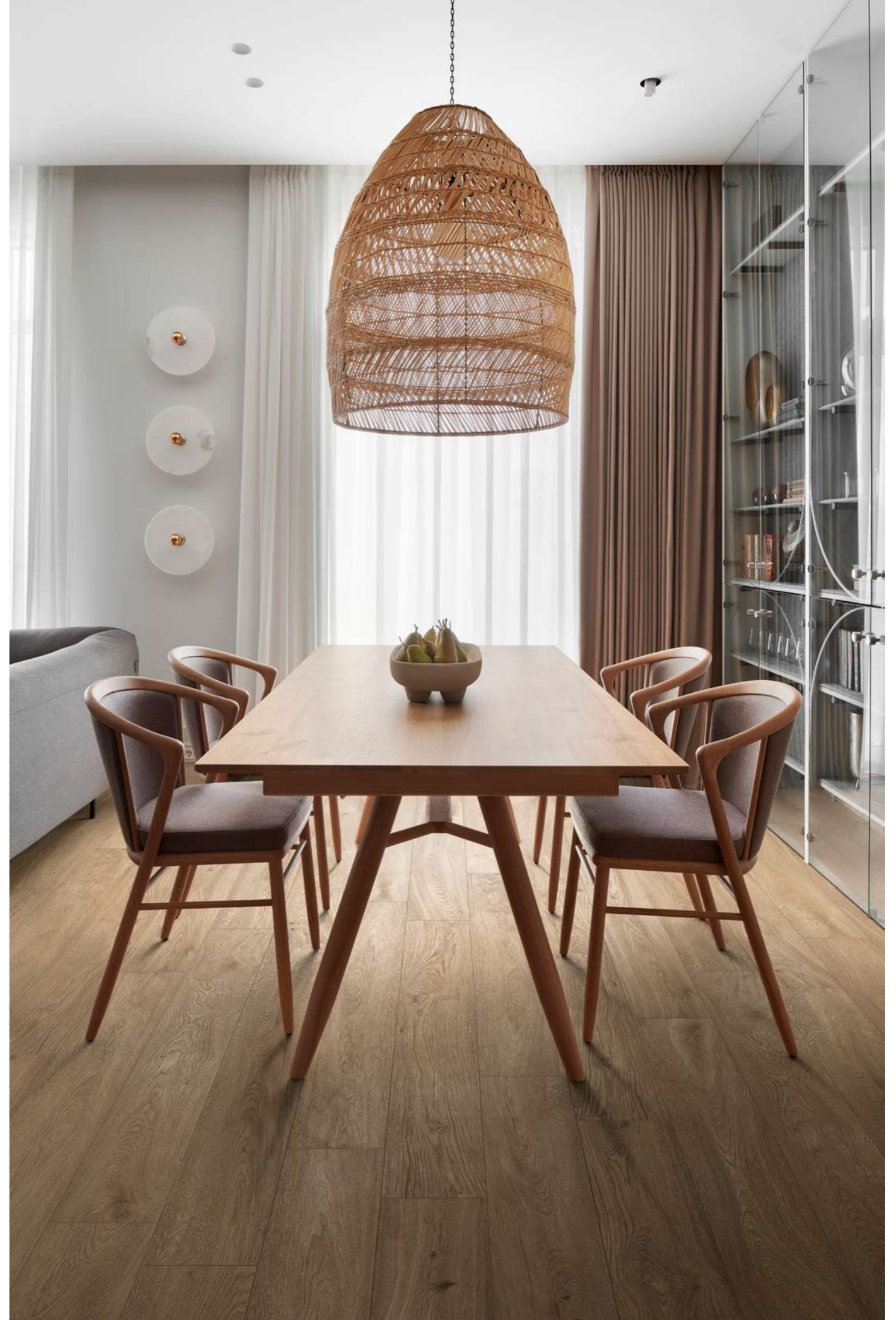
Четыре современных цвета Ecrù, Tortora, Marrone и Castagno предложены в новом обрезном формате 20x150 см с натуральной поверхностью, обладающей выразительной и элегантной эстетикой. Нескользкая структурная поверхность, предлагаемая в таком же формате, визуально сливает внутреннее помещение с внешним пространством, передавая ощущение естественности как в старых, так и в новых строениях.

RCDE Boheme Castagno Rettificato 20x150 - 778" x 59 1/8"





RCDD Boheme Ecrù Rettificato 20x150 - 7/8" x 59 1/8"



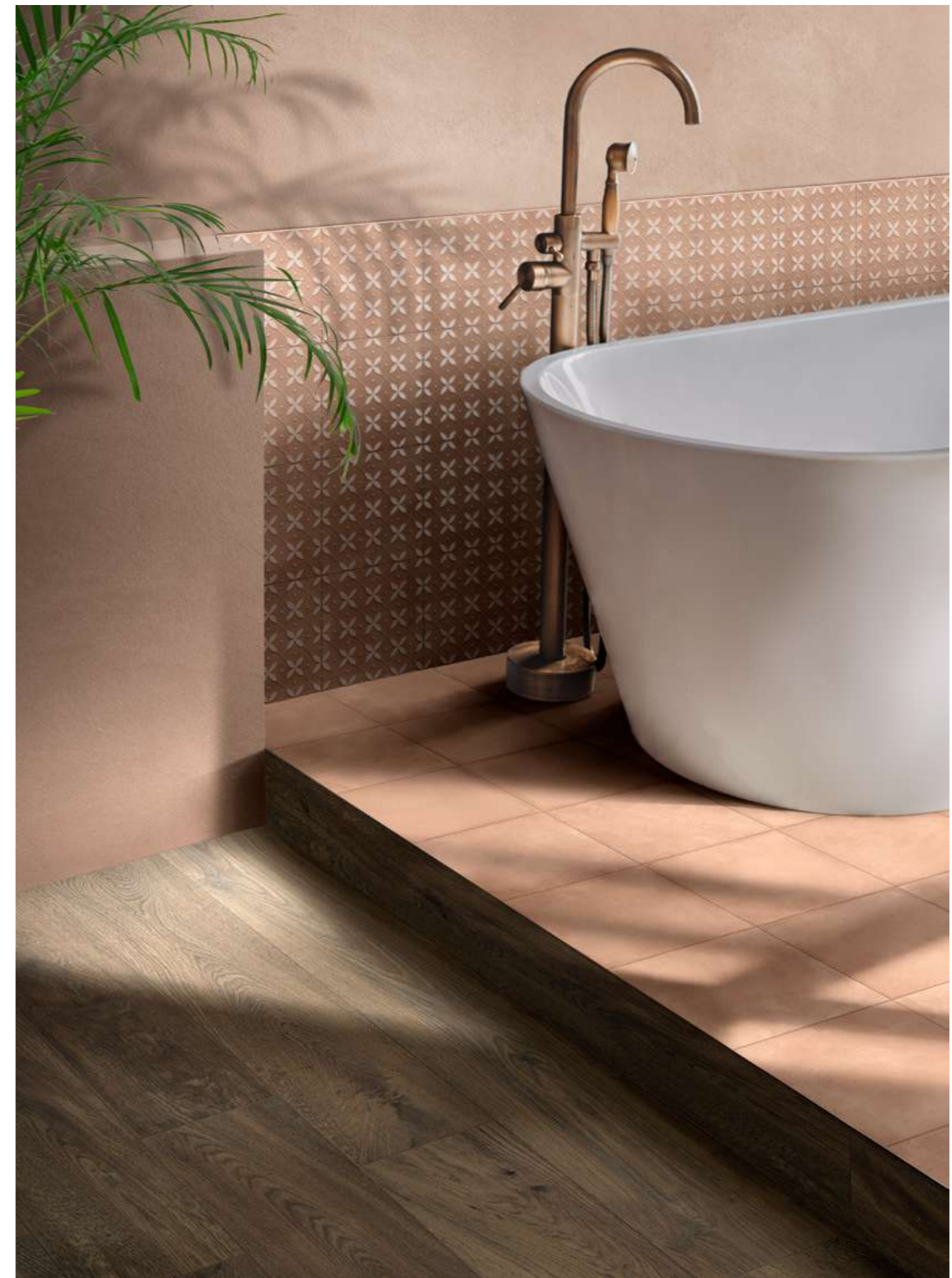
RCDD Boheme Marrone Rettificato 20x150 - 7/8" x 59 1/8"



RCD9 Boheme Ecrù Rettificato 20x150 - 7<sup>18</sup>”x59<sup>18</sup>” - RCFG Stratford Beige Rettificato 120x278 - 47<sup>16</sup>”x109<sup>7</sup>”  
R8VR Stratford Beige Strutturato Rettificato 60x120 - 23<sup>5</sup>”x47<sup>14</sup>” - R8TH Incanto Grafite Rettificato 120x278 - 47<sup>16</sup>”x109<sup>7</sup>”



RCPS Boheme Marrone Grip Rettificato 20x150 - 7<sup>7</sup>/<sub>8</sub>" x 59<sup>1</sup>/<sub>4</sub>"



RCDE Boheme Castagno Rettificato 20x150 - 7<sup>7</sup>/<sub>8</sub>" x 59<sup>1</sup>/<sub>4</sub>" - RC8A Amuri Decoro Zucchero Cotto 20x20 - 7<sup>7</sup>/<sub>8</sub>" x 7<sup>7</sup>/<sub>8</sub>" - RC7C Amuri Cotto 20x20 - 7<sup>7</sup>/<sub>8</sub>" x 7<sup>7</sup>/<sub>8</sub>"



# design naturale

natural design / Natürliches Design / design naturel /  
diseño natural / природный дизайн

**La tecnologia 3D Ink trasmette una particolare tridimensionalità alle venature per restituire superfici dal notevole realismo materico, grazie alla perfetta combinazione tra grafica e struttura. L'esclusivo match tra materia, colore e texture tridimensionale genera un'alternanza di effetti lucidi e matt su ogni singolo pezzo, trasmettendo un aspetto estremamente veritiero alla collezione in gres porcellanato Boheme.**

3D Ink technology transmits a special three-dimensionality to the veins to render surfaces with remarkable textural realism, following the perfect combination of graphics and structure. The unique match of material, color and three-dimensional texture generates alternating glossy and matt effects on each individual piece, conveying an extremely truthful look to the Boheme porcelain stoneware collection.

Die 3D-Ink-Technologie überträgt eine besondere Dreidimensionalität auf die Maserungen, um Oberflächen dank der perfekten Kombination von Grafik und Struktur mit bemerkenswertem Materialrealismus wiederzugeben. Die einzigartige Kombination von Material, Farbe und dreidimensionaler Textur erzeugt auf jeder Platte glänzende und matte Stellen, die der Feinsteinzeugkollektion Boheme ein äußerst wahrheitsgetreues Aussehen verleihen.

La technologie 3D Ink transmet une tridimensionnalité particulière aux veines pour proposer des surfaces au réalisme matériel remarquable, grâce à une combinaison parfaite de graphisme et de texture. Le mariage exclusif entre matière, couleur et texture tridimensionnelle génère une alternance d'effets brillants et mats sur chaque élément, conférant un aspect extrêmement réaliste à la collection en grès cérame Boheme.

La tecnología 3D Ink aporta una tridimensionalidad especial al vetado para crear superficies con un notable realismo material, gracias a la perfecta combinación entre motivos gráficos y estructura. La combinación exclusiva entre material, color y textura tridimensional genera una alternancia de efectos brillantes y mates en cada pieza, transmitiendo una apariencia extremadamente auténtica a la colección de gres porcelánico Boheme.

Технология 3D Ink придает прожилкам трехмерность, за счет оптимального сочетания графики и структуры поверхность невероятно похожа на натуральное дерево. Эксклюзивное сочетание материи, цвета и трехмерной текстуры создает в каждом элементе смену глянцевого и матового эффекта, за счет чего коллекция из керамогранита Boheme выглядит крайне естественно.

**RCDD** Boheme Marrone Rettificato 20x150 - 7<sup>10</sup>/<sub>16</sub>"x59<sup>16</sup>/<sub>16</sub>" -  
**RCF5** Incanto Calacatta Green Rettificato 120x278 - 47<sup>14</sup>/<sub>16</sub>"x109<sup>7</sup>/<sub>16</sub>"







RCDE Boheme Castagno Rettificato 20x150 - 7<sup>7/8</sup>"x59<sup>1/8</sup>" - RCFH Stratford Blue Rettificato 120x278 - 47<sup>1/4</sup>"x109<sup>7/16</sup>"  
 RCGR Stratford Wall Decoro Paradise Set Freddo Touch Rettificato 40x120 - 15<sup>3/4</sup>"x47<sup>1/4</sup>"



RCDE Boheme Castagno Rettificato 20x150 - 7<sup>7/8</sup>"x59<sup>1/8</sup>" - RCGQ Stratford Wall Decoro Paradise Set Caldo Touch Rettificato 40x120 - 15<sup>3/4</sup>"x47<sup>1/4</sup>"





**RCDE** Boheme Castagno Rettificato 20x150 - 9<sup>3/16</sup>"x59<sup>1/8</sup>" - **RCGX** Stratford Wall Clay Struttura 3D Resina Rettificato 40x120 - 15<sup>3/4</sup>"x47<sup>1/4</sup>"  
**RCGQ** Stratford Wall Decoro Paradise Set Caldo Touch Rettificato 40x120 - 15<sup>3/4</sup>"x47<sup>1/4</sup>" - **RCGL** Stratford Wall Clay Rettificato 40x120 - 15<sup>3/4</sup>"x47<sup>1/4</sup>"  
**RCGF** Wish Green 5,3x30 - 2<sup>1/8</sup>"x11<sup>13/16</sup>" - **RCEX** Incanto Calacatta Essenza Glossy Rettificato 120x278 - 47<sup>1/4</sup>"x109<sup>7/16</sup>"

## un mix di effetti per composizioni uniche

a mix of effects for unique compositions / Verschiedene Optiken schaffen einzigartige Zusammenstellungen / un mélange d'effets pour des compositions uniques / una mezcla de efectos para composiciones únicas / микс эффектов для создания уникальных композиций

**Superfici trasversali.** Le peculiarità estetiche e tattili di legni, pietre e cementi vengono esaltate da collezioni in gres abbinata con equilibrio nello stesso ambiente, scelte per comunicare spazi personali ed esclusivi attraverso un mix di finiture e colori.

**Cross-sectional surfaces.** The aesthetic and tactile peculiarities of wood, stone and concrete are enhanced by stoneware collections balanced inside the same room, chosen to communicate personal and exclusive spaces through a mix of finishes and colors.

**Transversale Flächen.** Optische und taktile Eigenschaften von Holz, Naturstein und Zement werden mit den Feinsteinzeugkollektionen aufgewertet, die in einem einzigen Raum verlegt ein Gleichgewicht schaffen und durch die Mischung von Oberflächen und Farben persönliche und exklusive Raumgestaltungen ermöglichen.

**Surfaces transversales.** Les particularités esthétiques et tactiles des bois, des pierres et des ciments sont mises en valeur par les collections en grès combinées avec équilibre dans la même pièce, choisies pour communiquer des espaces personnels et exclusifs à travers un mélange de finitions et couleurs.

**Superficies transversales.** Las peculiaridades estéticas y táctiles de la madera, la piedra y el cemento se realzan con colecciones de gres combinadas de forma equilibrada en un mismo ambiente, elegidas para comunicar espacios personales y exclusivos a través de una mezcla de acabados y colores.

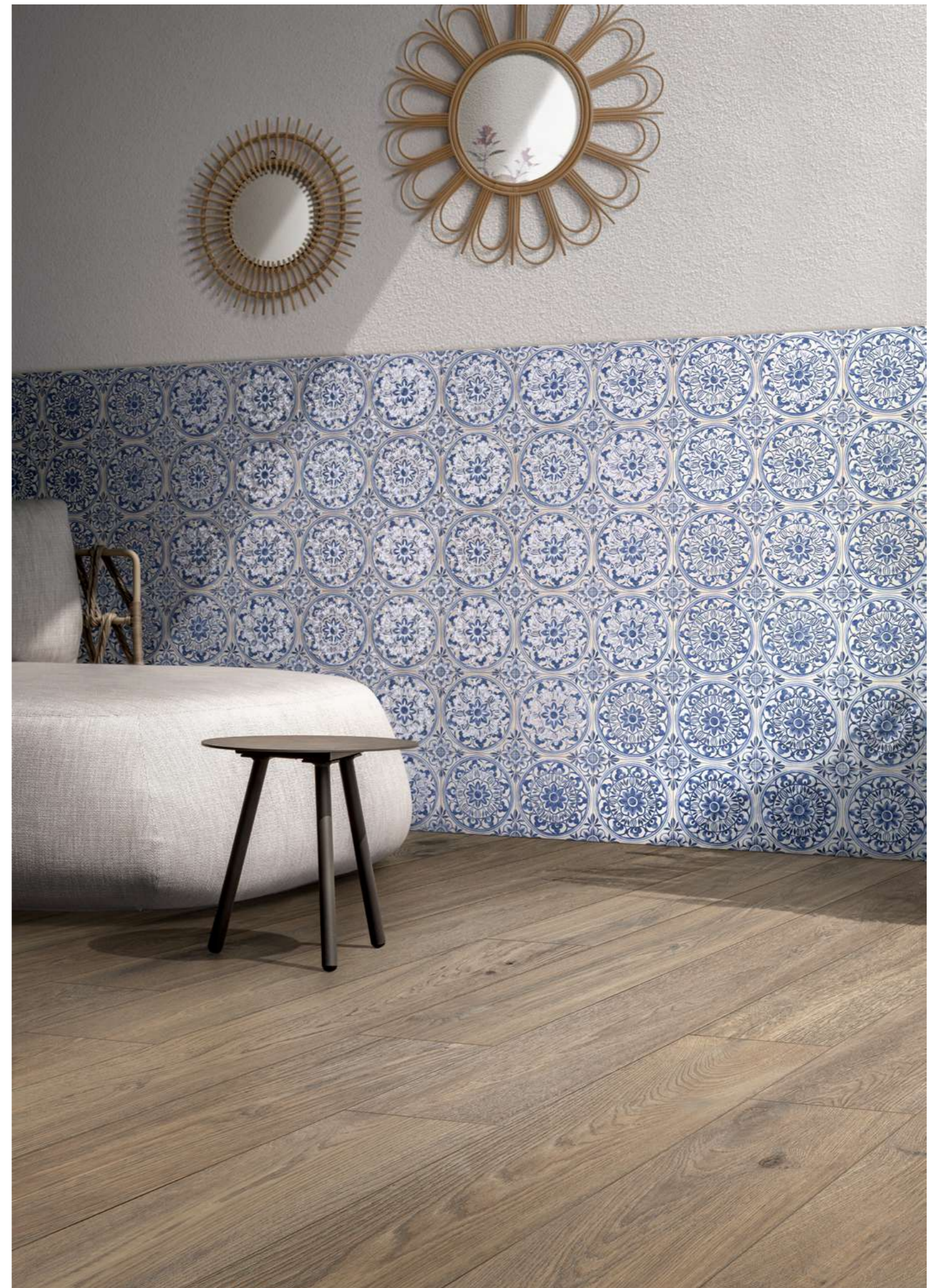
**Универсальные поверхности.** Эстетические и тактильные особенности дерева, камня и бетона подчеркивает сбалансированное присутствие в том же помещении коллекций из керамогранита, рассказывающих об эксклюзивных личных пространствах через микс отделки и цветов.



**RCD9** Boheme Ecrù Rettificato 20x150 - 7<sup>7/8</sup>"x59<sup>1/8</sup>" - **RCGG** Wish Light Blue 5,3x30 - 2<sup>1/8</sup>"x11<sup>13/16</sup>"



RCDE Boheme Castagno Rettificato 20x150 - 7/8" x 59 1/8" - RCJX Realstone Travertino XT20 Vein Beige Rettificato 60x120 - 23 5/8" x 47 1/4" - RCFZ Realstone Travertino Vein Beige Rettificato 120x278 - 47 1/4" x 109 3/16"



RCPU Boheme Castagno Grip Rettificato 20x150 - 7/8" x 59 1/8" - RC7R Amuri Decoro Pizzo Avorio 20x20 - 7 7/8" x 7 7/8"

# Boheme

gres fine porcellanato colorato in massa - rettificato monocalibro / colorbody fine porcelain stoneware - rectified monocaliber / durchgefärbtes feinsteinzeug - rektifiziert, in einem werkmaß / grès cérame fin coloré dans la masse - rectifié monocalibre / gres porcelánico fino coloreado en toda la masa - rectificado monocalibre / гомогенный мелкозернистый керамогранит - ректифицированный монокалиберный

gruppo Bia UNI EN 14411\_G



naturale/  
matt outdoor



20x150 cm  
7<sup>7/8</sup>"x59<sup>1/8</sup>"  
± 9 mm

CARATTERISTICHE / CHARACTERISTICS / EIGENSCHAFTEN /  
CARACTERISTIQUES / DATOS / ХАРАКТЕРИСТИКИ

R9 Naturale/Matt R11 Grip	PENDULUM classe 1 Naturale/Matt classe 3 Grip ptv > 36 (Slider 96) Grip	D-COF > 0,42	BCR μ > 0,40
C Grip			
≤ 175 mm <sup>3</sup>			

CERTIFICAZIONI / CERTIFICATIONS / ZERTIFIZIERUNGEN /  
CERTIFICACIONES / CERTIFICACIONES / СЕРТИФИКАЦИИ



IMBALLI / PACKAGING / VERPACKUNGEN / EMBALLAJES / ЕМПАКОВКИ

		scatole / box / karton / boîte / caja / короб			pallet / pallet / palette / palette / pallet / поддон			± mm
		□	M <sup>2</sup>	KG	□	M <sup>2</sup>	KG	
20x150	Rettificato	4	1,20	26,50	36	43,20	954,06	9
7x75	BT.B.C.	14	10,50 ml	20,00	-	-	-	9
32,5x150x4	GR.	2	0,98	22,00	-	-	-	-

# Boheme

20x150 - 7<sup>7/8</sup>"x59<sup>1/8</sup>"



**RCD9** 20x150 Ecrù Rett  
**RCPR** 20x150 Ecrù Grip Rett



**RCEC** 7x75 BT.B.C.



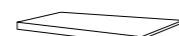
**RCKH** 32,5x150x4 GR.



**RCDD** 20x150 Marrone Rett  
**RCPS** 20x150 Marrone Grip Rett



**RCED** 7x75 BT.B.C.



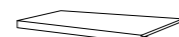
**RCKJ** 32,5x150x4 GR.



**RCDE** 20x150 Castagno Rett  
**RCPU** 20x150 Castagno Grip Rett



**RCEE** 7x75 BT.B.C.



**RCKG** 32,5x150x4 GR.



**RCDC** 20x150 Tortora Rett  
**RCPT** 20x150 Tortora Grip Rett



**RCEF** 7x75 BT.B.C.



**RCKF** 32,5x150x4 GR.



**RCDC** Boheme Tortora Rettificato 20x150 - 7<sup>7/8</sup>"x59<sup>1/8</sup>" - **RCGZ** Stratford Wall Blu Struttura 3D Resina Rettificato 40x120 - 15<sup>3/4</sup>"x47<sup>1/4</sup>"



## TECH INFO

VARIAZIONI CROMATICHE / COLOR VARIATIONS / FARBVARIATIONEN / VARIATIONS CHROMATIQUES / VARIACIONES CROMÁTICAS / ВАРИАНТЫ ОТТЕНКА



Apprezzabili differenze nell'aspetto di superficie e grafica all'interno della stessa produzione / Clearly distinguishable differences in texture and pattern within the same production run / Auffällige Unterschiede in Aussehen und Struktur innerhalb der gleichen Produktionscharge / Différences visibles au niveau de l'aspect et de la fantaisie entre les carreaux du même lot de production / Diferencias visibles en el aspecto de la superficie y los motivos dentro de un mismo lote de producción / Заметные отличия вида поверхности и графики в одной и той же партии

DESTINAZIONE D'USO / INTENDED USE / ANWENDUNGSBEREICH / CHAMP D'APPLICATION / USO PREVISTO / НАЗНАЧЕНИЕ

### G

Materiali consigliati per locali sottoposti a sollecitazioni all'abrasione medio pesanti come: case individuali, commerciale leggero / Materials recommended for premises with medium-heavy abrasion levels, such as: detached homes, light-traffic commercial premises / Empfohlen für Räume mit mittelschwerer Abriebbeanspruchung wie: Einfamilienhäuser, leicht beanspruchte Gewerbebereiche / Matériaux recommandés pour des locaux soumis à des contraintes d'abrasion moyennes et fortes comme : maisons particulières, espaces commerciaux soumis à un trafic léger, etc. / Materiales recomendados para locales sometidos a esfuerzos de abrasión medio-pesados, como casas unifamiliares y locales comerciales de tráfico ligero / Материалы рекомендованы для использования в частных домах и коммерческих помещениях, подверженных средне-сильному абразивному воздействию

PEZZI SPECIALI / TRIMS / SPEZIALTEILE / PIÈCES SPÉCIALES / PIEZAS ESPECIALES / СПЕЦИАЛЬНЫЕ ИЗДЕЛИЯ

### BT.B.C.

Battiscopa Becco Civetta ottenuto da taglio del fondo / Coved Edge Skirting Tile cut from plain tile / Sockelleiste, Halbrundstab, aus Grundfliese geschnitten / Plinthe bord rond découpée dans le fond / Rodapié canto romo conseguido mediante corte del fondo / Плинтус с закругленным краем, полученный из фоновой плитки

### GR.

Gradone lineare tagliato ed assemblato / Two-piece straight step / Stufenplatte gerade geschnitten und zusammengesetzt / Large marche droite coupée et assemblée / Escalón lineal cortado y montado / Собранный загибающаяся линейная ступень со срезом

TECNOLOGIE / TECHNOLOGIES / TECHNOLOGIEN / TECHNOLOGIES / TECNOLOGÍAS / ТЕХНОЛОГИИ

### 3D Ink

I prodotti realizzati con questa nuova tecnologia sono caratterizzati dalla perfetta combinazione tra grafica e struttura 3D. Un match unico che conferisce volume alle superfici e un elevato realismo materico / Products manufactured with this new technology feature perfect matching of surface patterning and 3D structure. A unique correspondence which gives surfaces depth and extremely realistic material looks / Les produits basés sur cette nouvelle technologie se caractérisent par le parfait assortiment entre texture graphique et structure 3D. Un accord unique qui apporte volume aux surfaces et un effet matière absolument réaliste / Die mit dieser neuen Technologie hergestellten Produkte zeichnen sich durch die perfekte Übereinstimmung von Grafik und 3D-Relief aus. Die einzigartige Kongruenz verleiht den Oberflächen eine plastische Wirkung und ein äußerst realistisches Materialbild / Los productos realizados con esta nueva tecnología se caracterizan por la perfecta combinación entre gráfico y estructura tridimensional. Una combinación única que confiere volumen a las superficies y un elevado realismo matérico / В продукции, изготовленной с применением этой новой технологии, безупречно сочетаются графика и структуры 3D. Это уникальное сочетание наделяет поверхности объемом и высокой реалистичностью фактуры.

La riproduzione dei colori è approssimativa. Le tabelle con i dati riferiti ai contenuti per scatole ed ai pesi degli imballi sono aggiornate al momento della stampa del catalogo, pertanto i dati elencati possono subire variazioni. / Color reproduction approximate. The tables with the data referred to the content per box and to the packing weight are updated at the catalogue printing time; therefore the listed data can be altered. / Farbwiedergabe unverbindlich. Die in den Tabellen enthaltenen Daten in Bezug auf den Inhalt pro Karton und das Gewicht der jeweiligen Verpackung werden am Ausgabedatum des Katalogs richtig gestellt. Jeweilige Veränderungen entsprechender Daten sind somit vorbehalten. / Reproduction couleurs approximative. Les tableaux avec les données concernant les contenus par colis et les poids des emballage sont mis à jour au moment où le catalogue est imprimé, c'est pourquoi ces données peuvent subir des variations. / Reproducción de los colores aproximada. Las tablas con los datos del contenido por caja y el peso de los embalajes, están puestas al día en la fecha de impresión del catálogo, por tanto los datos indicados pueden sufrir variaciones. / Воспроизведение цветов ориентировочное. Таблицы с данными, относящимися к содержанию коробок и весу упаковок, действительны на момент издания каталога, следовательно, они могут претерпеть изменения.

Per caratteristiche tecniche e certificazioni, visita la scheda tecnica online: / For technical characteristics and certifications, see the online data sheet: / Technische eigenschaften und Zertifizierungen Siehe das Online-Datenblatt: / Pour caractéristiques techniques et certifications, consulter la fiche technique: / Para datos técnicos y certificaciones, ver ficha técnica: / Технические характеристики и сертификации:

[ragno.it/collezioni/boheme/](http://ragno.it/collezioni/boheme/)

## ART DIRECTION

Ikos

## CONTACTS

[info@ragno.it](mailto:info@ragno.it)

The Company reserves the right, at any time and without prior notice, to change the information and technical characteristics given in this catalogue, none of which are to be considered legally binding. Weights, colors and dimensions are subject to the normal variations resulting from the ceramic firing process. Within the limits of printed material, the colors and aesthetic features of the products illustrated correspond as closely as possible to those of the actual products.

© 2024 Copyright by Ragno – Marazzi Group S.r.l.  
*All rights reserved.*

01.24

*Not any part of this work can be reproduced in any way without the preventive written authorization by Ceramiche Ragno.*

To discover more about Ceramiche Ragno collections visit  
[ragno.it](http://ragno.it)



**RAGNO.IT**