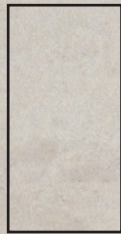
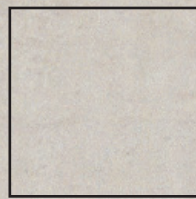


C O L U M B I A



60x120 R
23 $\frac{3}{4}$ "x47 $\frac{1}{4}$ " R



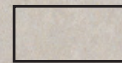
100x100 R
40"x40" R



60x60 R
23 $\frac{3}{4}$ "x23 $\frac{3}{4}$ " R



45x45
17 $\frac{3}{4}$ "x17 $\frac{3}{4}$ "



30x60 R
12"x23 $\frac{3}{4}$ " R

Columbia

PORCELÁNICO ESMALTADO / GLAZED PORCELAIN TILE
NANOTECH

23³/₄"x47¹/₄" R 60x120 R



Nanotech Columbia Pearl 60x120 R



NANOTECH
SMOOTH & CLEAN
ANTISLIP SURFACE
Superficie antideslizante con textura suave

Columbia

PORCELÁNICO ESMALTADO / GLAZED PORCELAIN TILE
NANOTECH

23³/₄"x47¹/₄" R 60x120 R



Nanotech Columbia Pearl 60x120 R

G461R



Nanotech Columbia Grey 60x120 R

G461R



Nanotech Columbia Sand 60x120 R

G461R



Nanotech Columbia Dark Grey 60x120 R

G461R

NANOTECH
SMOOTH & CLEAN
ANTISLIP SURFACE
Superficie antideslizante con textura suave

Columbia

PORCELÁNICO ESMALTADO / GLAZED PORCELAIN TILE
NANOTECH

40"x40" R 100x100 R



Nanotech Columbia Grey 100x100 R



NANOTECH
SMOOTH & CLEAN
ANTISLIP SURFACE
Superficie antideslizante con texture suave

Columbia

PORCELÁNICO ESMALTADO / GLAZED PORCELAIN TILE
NANOTECH

40"x40" R 100x100 R



Nanotech Columbia Pearl 100x100 R

G411R



Nanotech Columbia Grey 100x100 R

G411R



Nanotech Columbia Sand 100x100 R

G411R



Nanotech Columbia Dark Grey 100x100 R

G411R

NANOTECH
SMOOTH & CLEAN
ANTISLIP SURFACE
Superficie antideslizante con textura suave

Columbia

PORCELÁNICO ESMALTADO / GLAZED PORCELAIN TILE
NANOTECH

Nanotech Columbia Sand 60x60 R



23³/₄"x23³/₄" R 60x60 R



Nanotech Columbia Pearl 60x60 R G332R



Nanotech Columbia Grey 60x60 R G332R



Nanotech Columbia Sand 60x60 R G332R



Nanotech Columbia Dark Grey 60x60 R G332R

NANOTECH
SMOOTH & CLEAN
ANTISLIP SURFACE
Superficie antideslizante con textura suave

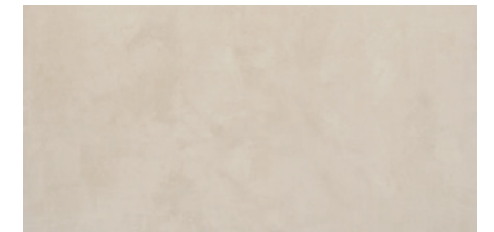
Columbia

PORCELÁNICO ESMALTADO / GLAZED PORCELAIN TILE
NANOTECH

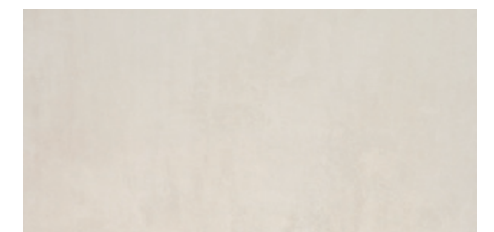
12"x23³/₄" R 30x60 R



Nanotech Columbia Pearl 30x60 R / Nanotech Columbia Dark Grey 60x60 R



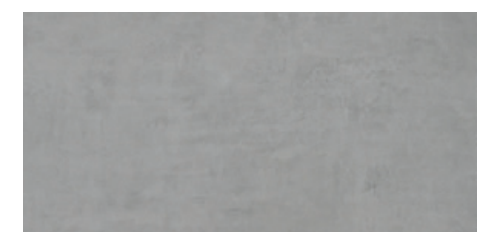
Nanotech Columbia Sand 30x60 R G302R



Nanotech Columbia Pearl 30x60 R G302R



Nanotech Columbia Grey 30x60 R G302R



Nanotech Columbia Dark Grey 30x60 R G302R

NANOTECH
SMOOTH & CLEAN
ANTISLIP SURFACE
Superficie antideslizante con textura suave

Columbia

PORCELÁNICO ESMALTADO / GLAZED PORCELAIN TILE
NANOTECH

17³/₄"x17³/₄" 45x45



Nanotech Columbia Sand 45x45



Nanotech Columbia Pearl 45x45
G3219



Nanotech Columbia Sand 45x45
G3219



Nanotech Columbia Grey 45x45
G3219



Nanotech Columbia Dark Grey 45x45
G3219

Technical Characteristics

Características técnicas

DESCRIPCIÓN DEL TEST / TEST DESCRIPTION		VALOR DEL TEST / TEST VALUE	KTL CERAMICA	NORMA / STANDARD
Absorción de agua / Water absorption		Ev ≤ 0,5%	Cumple/Complies	UNE-EN ISO 10545-3
Fuerza de rotura / Breaking Strength		≥ 1300 N	Cumple/Complies	UNE-EN ISO 10545-4
Resistencia a la flexión / Modulus of rupture		≥ 35 N/mm ²	Cumple/Complies	UNE-EN ISO 10545-4
Abrasion superficial / Surface Abrasion		Según modelo/ According to model	Valor declarado / Declared value	UNE-EN-ISO 10545-7
Resistencia al cuarteo / Crazeing resistance		Requerido / Requested	Cumple/Complies	UNE-EN ISO 10545-11
Resistencia a la helada / Frost resistance		Requerido / Requested	Cumple/Complies	UNE-EN ISO 10545-12
Resistencia al deslizamiento Slip resistance		Péndulo / Pendulum	Clase 3 / Class 3	UNE-EN 16165 Anexo C AN 2.6
		Resistencia al deslizamiento (Péndulo): Método operativo (PTV) Slip resistance (Pendulum): Pendulum test value(PTV)	+36	UNE-EN16165 Anexo C UK SRG
		Coefficiente de fricción dinámico (D.C.O.F) Dynamic coefficient of friction (D.C.O.F)	>0.63	ANSI A137.1-2021
		Ángulo crítico de deslizamiento (Rampa) Critical angle of slip (Inclined platform)	≥R10	UNE-EN 16165 Anexo B AN 3.3
		Ángulo crítico de deslizamiento zonas húmedas para andar descalzo / Critical angle of slip wet-loaded barefoot areas	Clase C / Class C	UNE-EN 16165 Anexo A AN 3.2
Resistencia química Chemical resistance	Productos domésticos y de piscina / Household chemicals and swimming pool salts	Mínimo clase B / Minimum class B	Cumple/Complies	UNE-EN ISO 10545-13
	Ácidos a baja concentración Low concentration of acids	Mínimo clase LB / Minimum class LB	Valor declarado / Declared value	UNE-EN ISO 10545-13
	Bases a baja concentración Low concentration of alkalis	Mínimo clase LB / Minimum class LB	Valor declarado / Declared value	UNE-EN ISO 10545-13
Resistencia a las manchas Stain resistance		Mínimo clase 3 / Minimum Class 3	Cumple/Complies	UNE-EN ISO 10545-14

Symbology

Simbología



NOVEDAD
NEW SERIES



PORCELÁNICO ESMALTADO
GLAZED PORCELAIN TILES



NANOTECH



RECTIFICADO
RECTIFIED



CEMENTO
CEMENT



ANTIHIELO
ANTIFREEZE



MODERADA VARIACIÓN
MODERATE VARIATION



MATE
MATT



DIFERENTES GRÁFICAS
DIFFERENT GRAPHICS

Packing List

PORCELÁNICO ESMALTADO / GLAZED PORCELAIN TILE								
Formato	Pzas/Cj	m ² /Cj	Kg/Cj	Kg/m ²	Pzs/Epl	Cjas/Epl	m ² /Epl	Kg/Epl
60x120 R (59,5x120)	2	1,4280	31,10	21,00	64	40	57,12	1.270,00
100x100 R (99,5x99,5)	2	1,9801	43,33	21,88	48	24	47,52	1.060,00
60x60 R (59,5x59,5)	4	1,4161	28,61	20,29	144	36	50,98	1.050,00
30x60 R (29,5x59,5)	7	1,2287	22,80	18,52	336	48	58,97	1.110,00
45x45	7	1,4200	25,10	17,67	364	52	73,84	1.325,00

© Copyright KTL, S.L.U.

Reservados todos los derechos.

KTL se reserva el derecho de modificar las características de sus productos sin preaviso de ningún tipo.

Los acabados se dan a título indicativo, quedando bajo reserva los ajustes de los colores consecuencia de las técnicas de impresión. Por ello las fotografías de los productos expuestos no son contractuales.

All rights reserved.

KTL reserves the right to change the characteristics of its products without prior notice.

Information about the finishes of the goods is only provided as a guide. As a result of the printing techniques there might be differences between the colours printed in this catalogue and these of the real products. Colours shown in this catalogue are not contractual.

KTL
CERAMICA

Partida Casablanca nº 6 / 12593 Moncofar, Castellón. Spain

Phone: +34 964 584 069 / e-mail: info@ktlceramica.com / web: www.ktlceramica.com